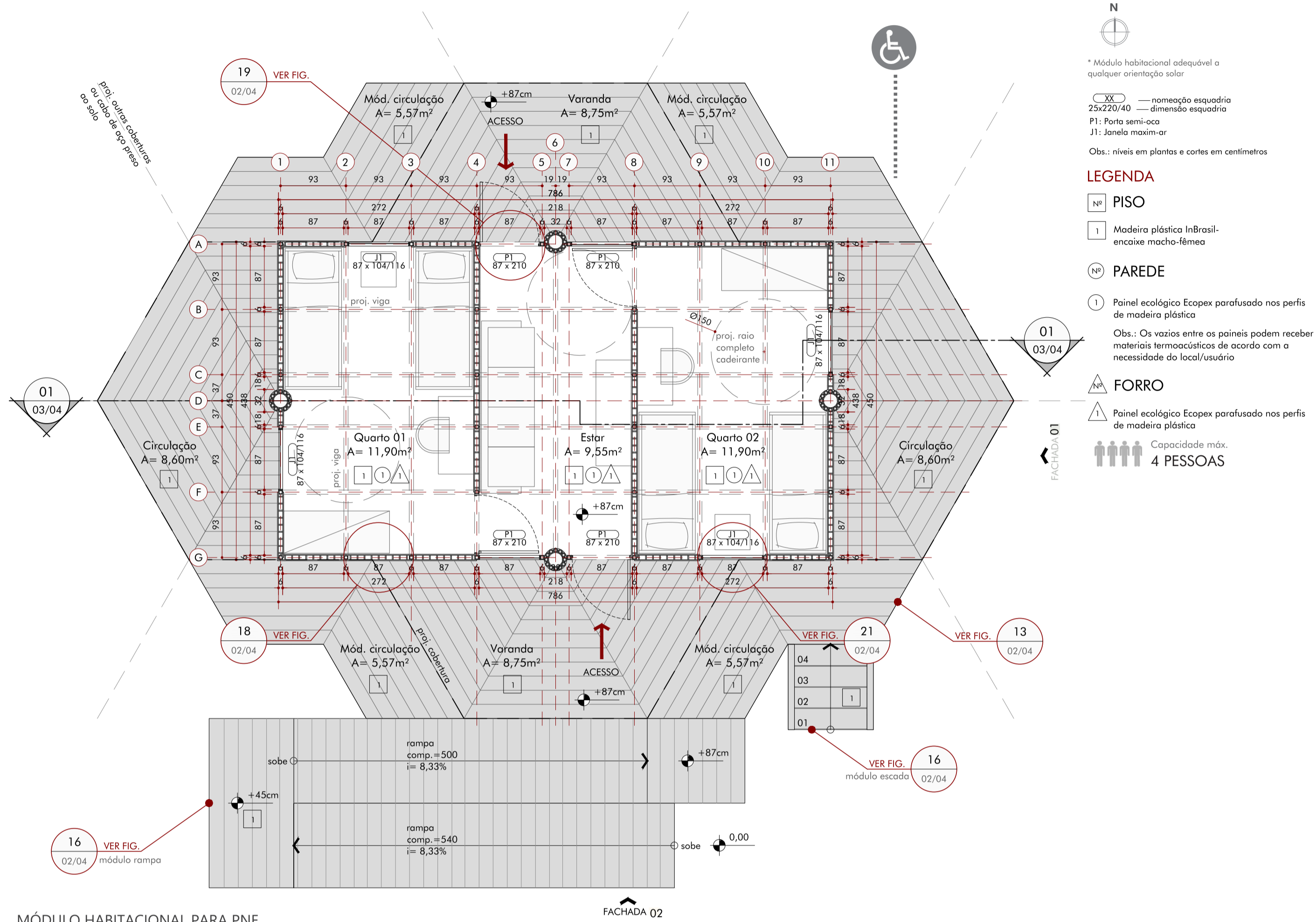


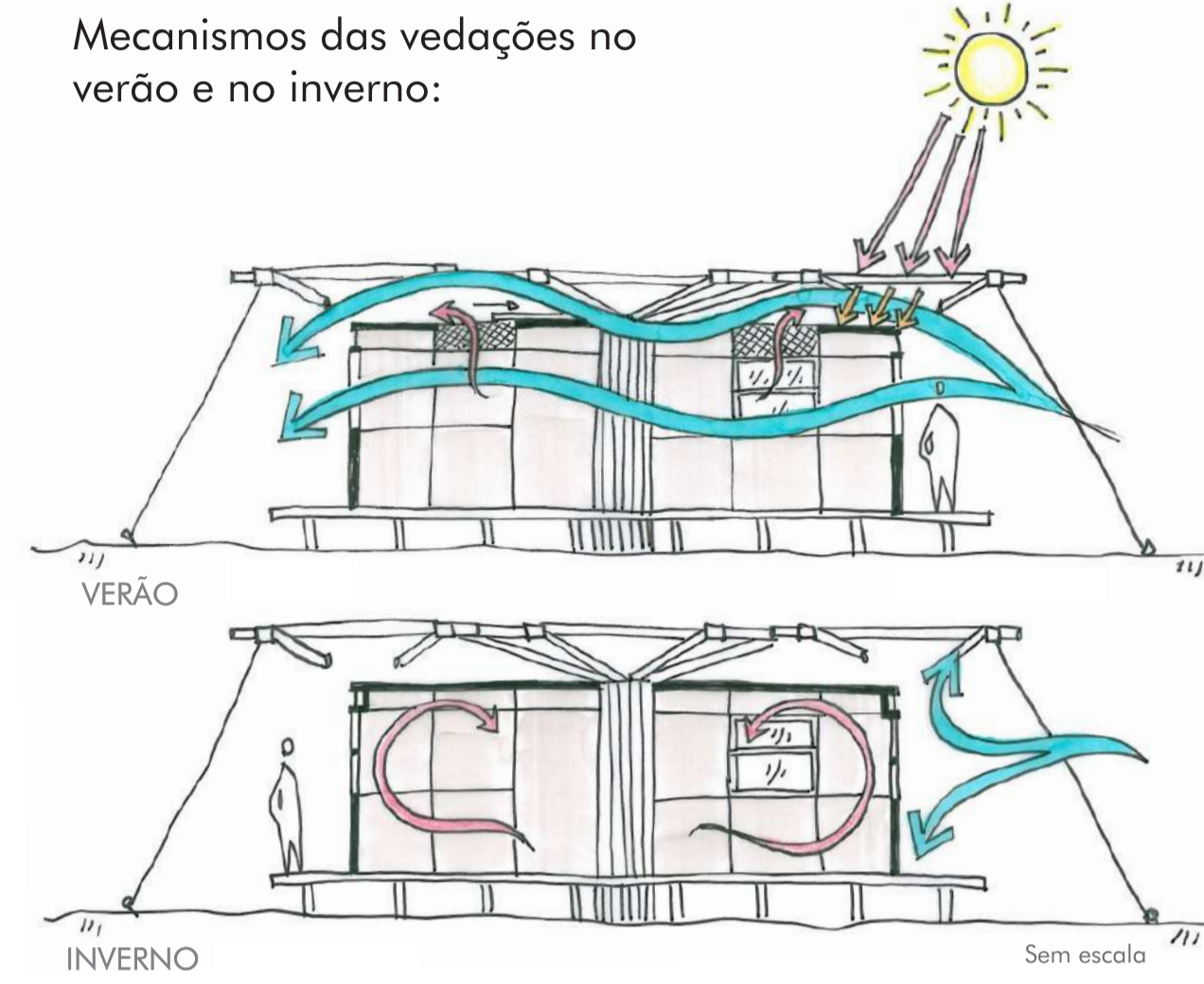
# UNIDADE HABITACIONAL



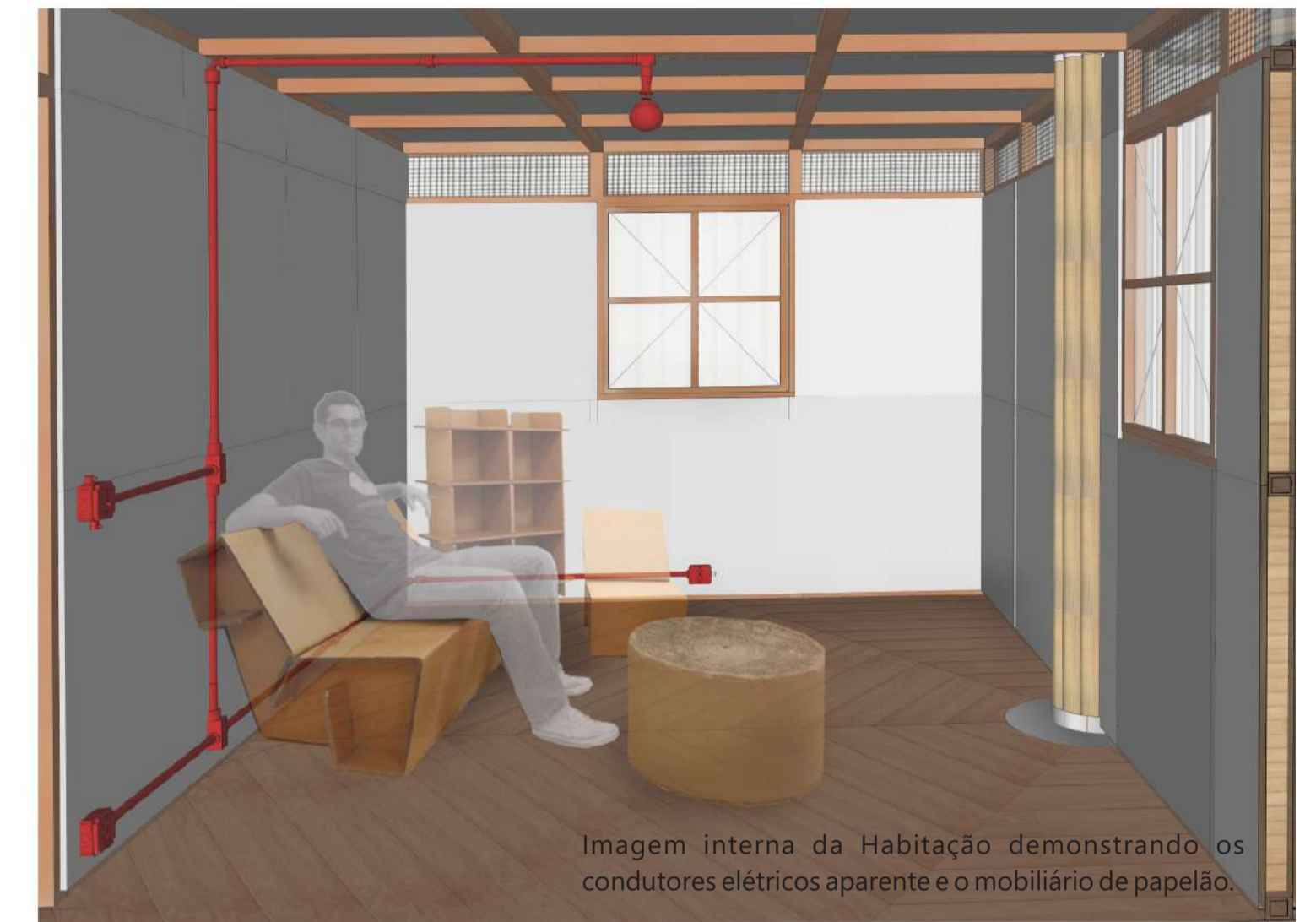
- N
- \* Módulo habitacional adequado a qualquer orientação solar
- XX — nomeação esquadria 25x220/40 — dimensão esquadria  
P1: Porta semi-boa  
J1: Janela maxim-ar
- Obs.: níveis em plantas e cortes em centímetros
- LEGENDA**
- NR PISO  
1 Madeira plástica InBrazili-encaxe macho-fêmea
- NR PAREDE  
1 Painel ecológico Ecopex parafusado nos perfis de madeira plástica  
Obs.: Os vazios entre os painéis podem receber materiais termoacústicos de acordo com a necessidade do local/usuário
- FORRO  
1 Painel ecológico Ecopex parafusado nos perfis de madeira plástica  
Capacidade máx. 4 PESSOAS

## CONFORTABILIDADE

Mecanismos das vedações no verão e no inverno:

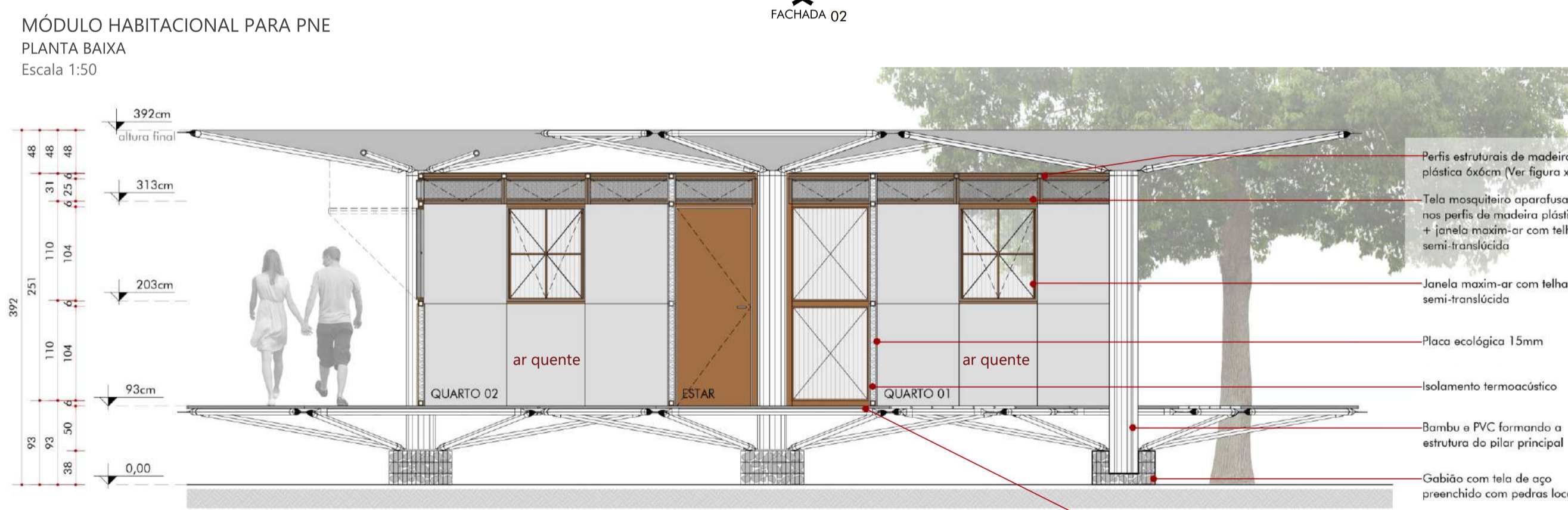
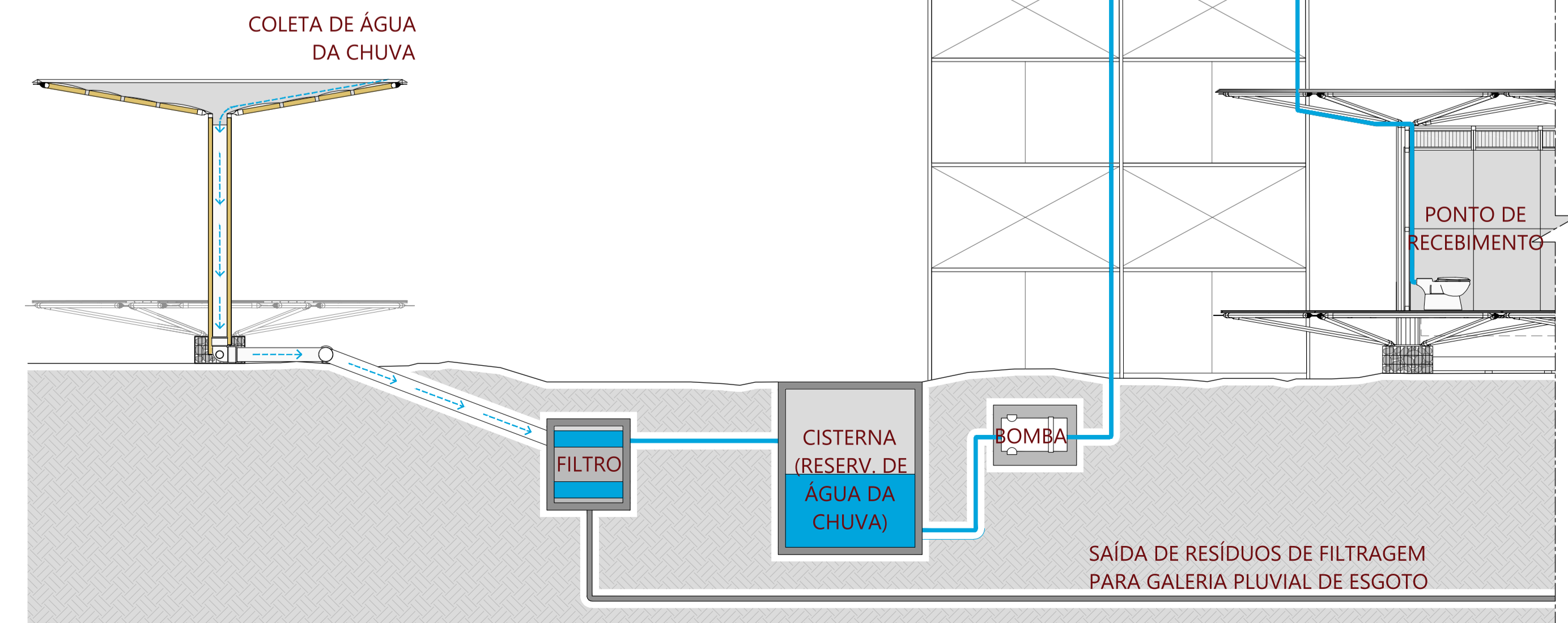


Opções de mobiliários flexíveis feitos de papelão ou materiais térmicos são indicados para esta situação. O cuidado com a ambientação interna deve ser redobrado, pois uma vez que é disponibilizado recursos acima do necessário, uma ocasião temporária pode se transformar permanente.



## REUTILIZAÇÃO DA ÁGUA PLUVIAL ESQUEMA ILUSTRATIVO

Enquanto as estruturas das unidades habitacionais escoam a água da chuva coletada pela cobertura direto para o solo, as unidades de apoio possuem uma rede de água pluvial que interliga todos os pontos coletados a um reservatório de água, posteriormente, é tratada e reutilizada. Esta rede pode ser formada abaixo da base estrutural, assim como as demais tubulações.



Exemplo de materiais que podem ser aplicados como revestimento externo:

- ESTEIRA DE BAMBU** PARA FORROS E BRISES
- PAINEL DE BAMBU** PARA DIVISÓRIAS E CERCAS
- BAMBU TRELÇADO** PARA FORROS E BRISES



**MÓDULO HABITACIONAL FACHADA 02**  
Escala 1:50