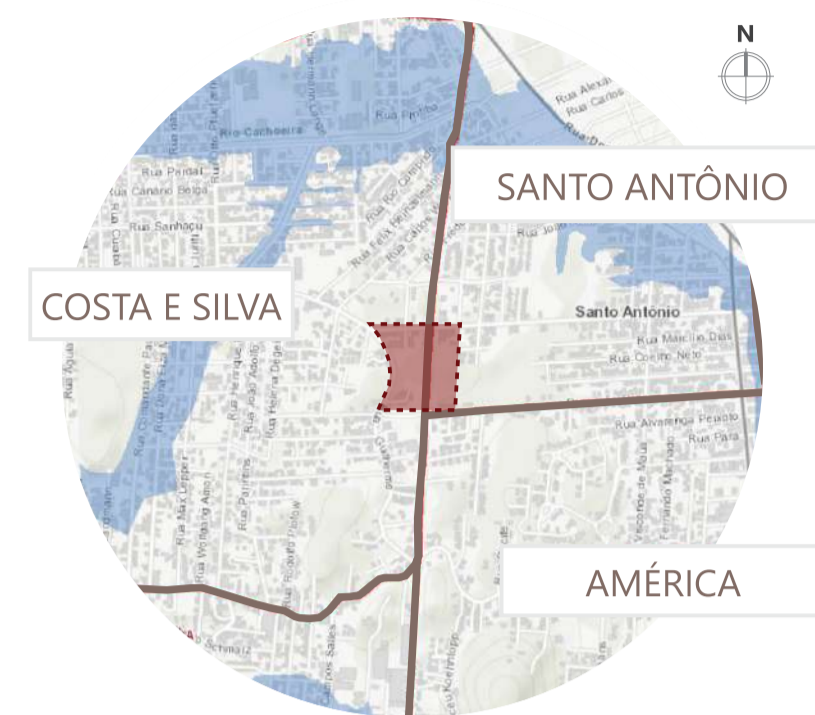


# INSTALAÇÃO DO AGRUPAMENTO

## LOCALIZAÇÃO HIPOTÉTICA

Joinville- SC



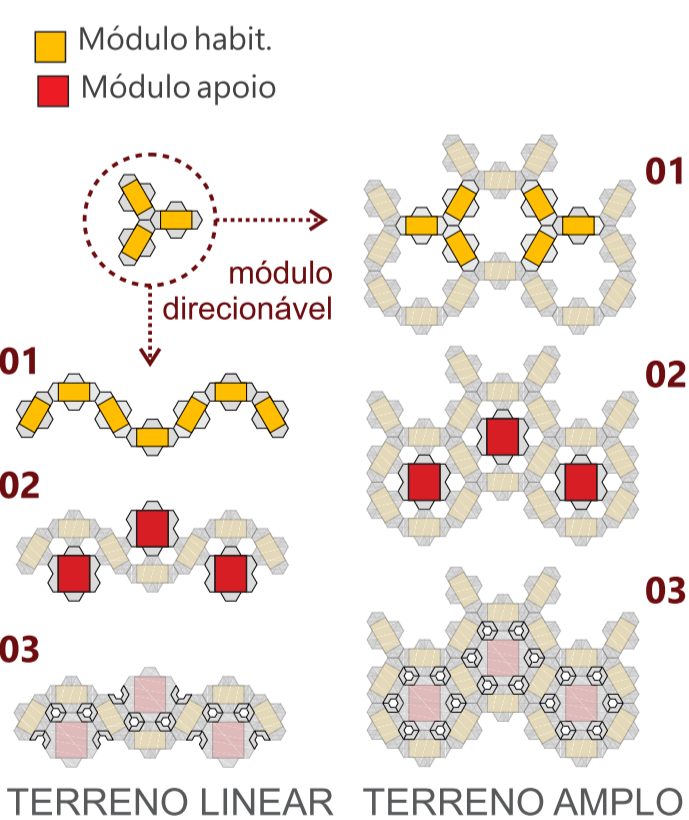
- TERRENO HIPOTÉTICO
- LIMITE DE BAIRROS
- ÁREA ALAGÁVEL

Os módulos implantados simulam uma situação de acampamento temporário na cidade de Joinville-SC, em uma área centralizada ao meio urbano e segura de possíveis alagamentos ou danos erosivos.

Área do Terreno = 23.377,70m<sup>2</sup>

## CONFIGURAÇÃO ESPACIAL

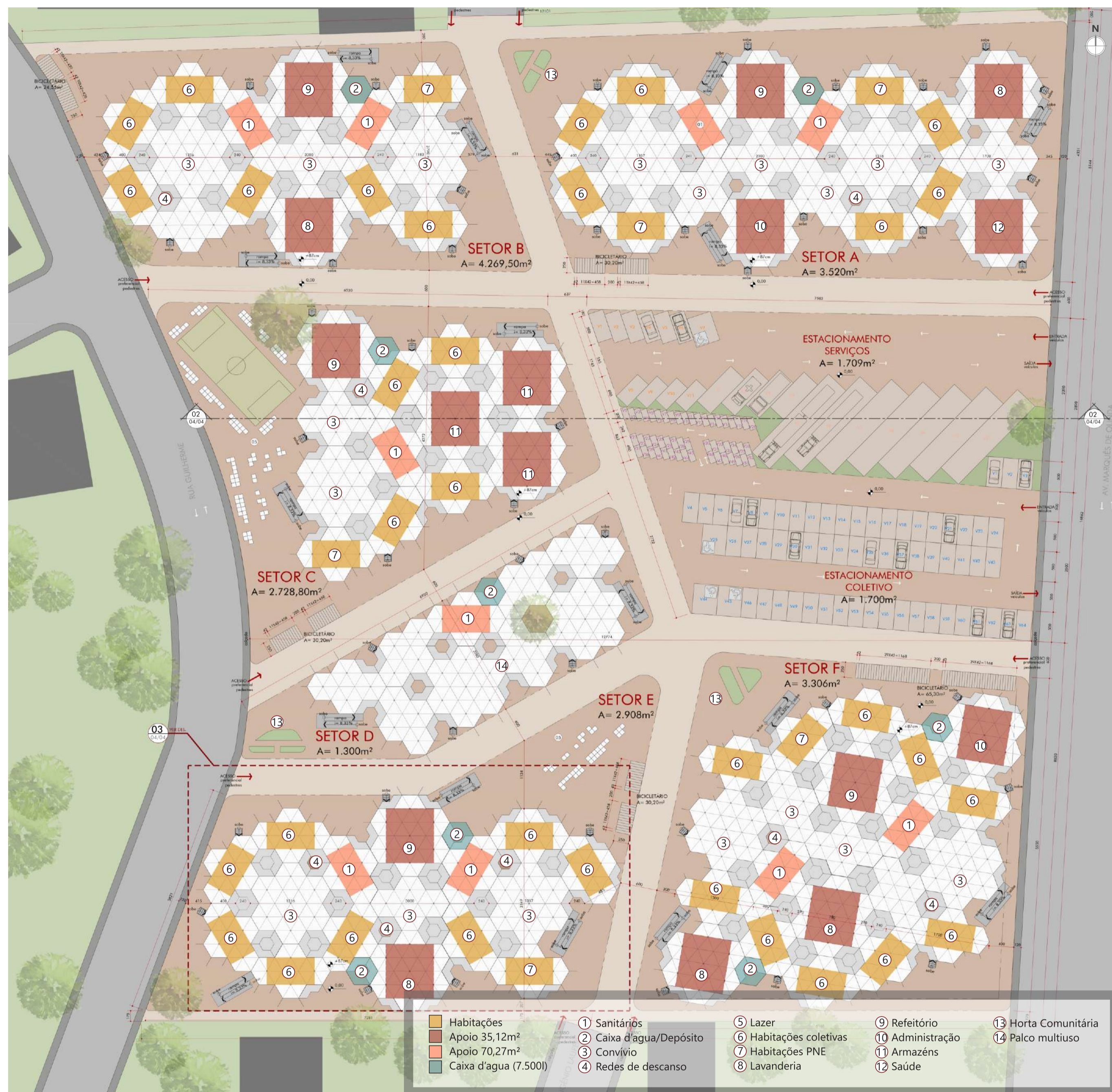
Os módulos respeitam uma configuração direcional através das angulações da própria estrutura, formando pequenas "vilas". Este direcionamento, porém, pode ser diferente para cada tipo de terreno:



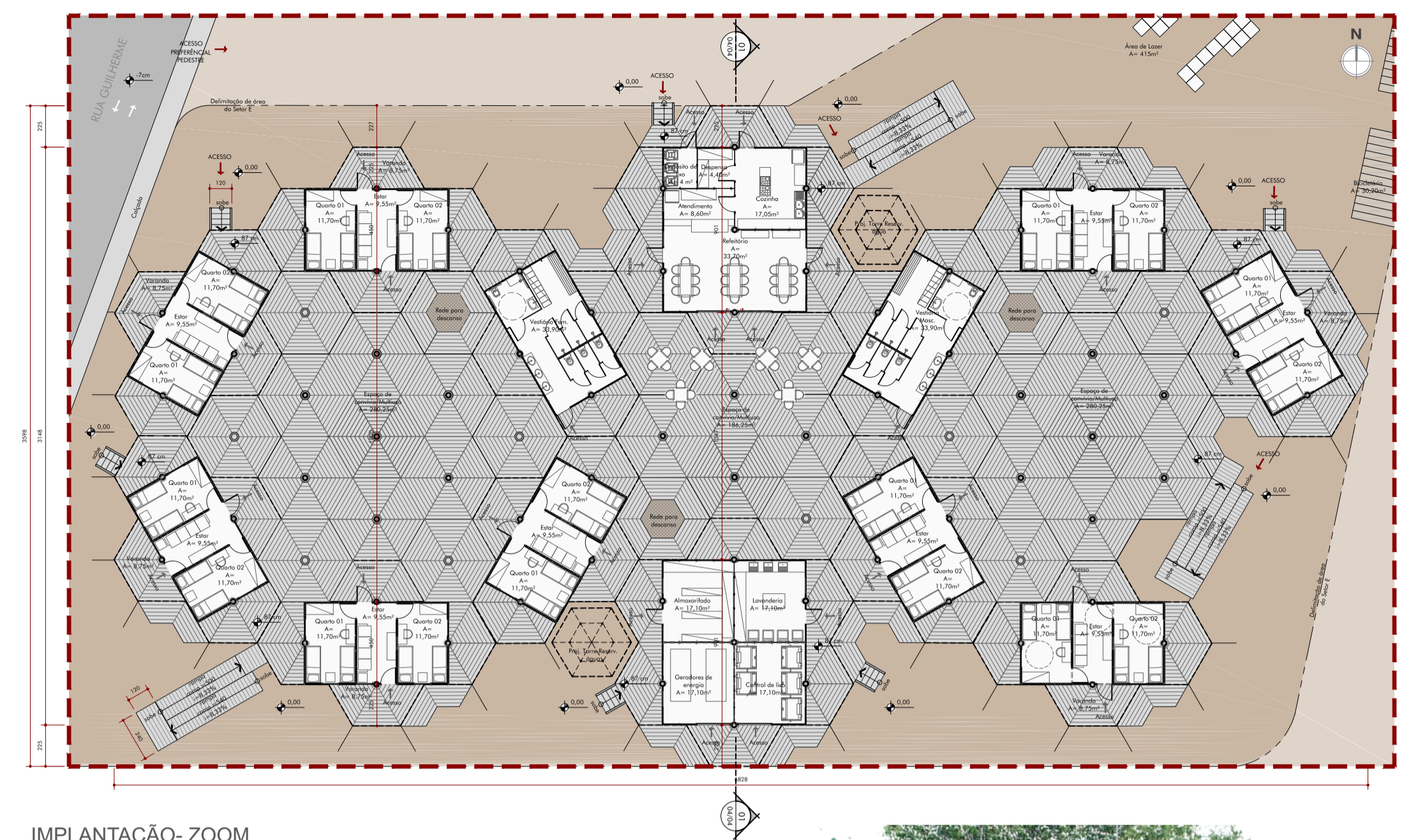
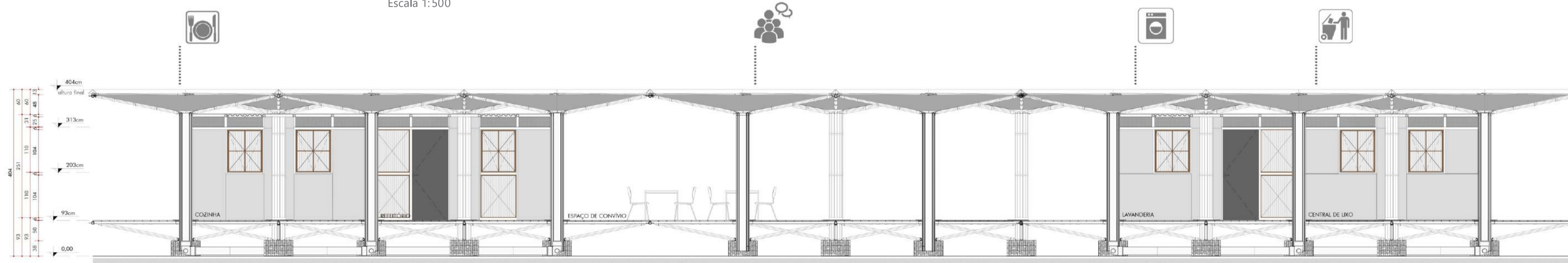
Todos os setores apresentam infraestrutura básica para moradia e/ou atividades multiuso. Suas variações contribuem para que unidades de apoio sejam instaladas de modo funcional, contanto com serviços de pronto

atendimento médico, administração, refeitório, lavanderia, entre outros. Além delas, espaços para horta comunitária, bicicletário e palco aberto para atividades extras/culturais são fundamentais para auxiliar a interação entre as famílias,

inclusive com àquelas já instaladas no Bairro. Armazéns também devem ser previstos no agrupamento, considerando a quantidade significativa de itens necessários para a execução e manutenção do acampamento.



IMPLANTAÇÃO HIPOTÉTICA  
PLANTA BAIXA  
Escala 1:500



## PERSPECTIVAS GERAIS DO AGRUPAMENTO

