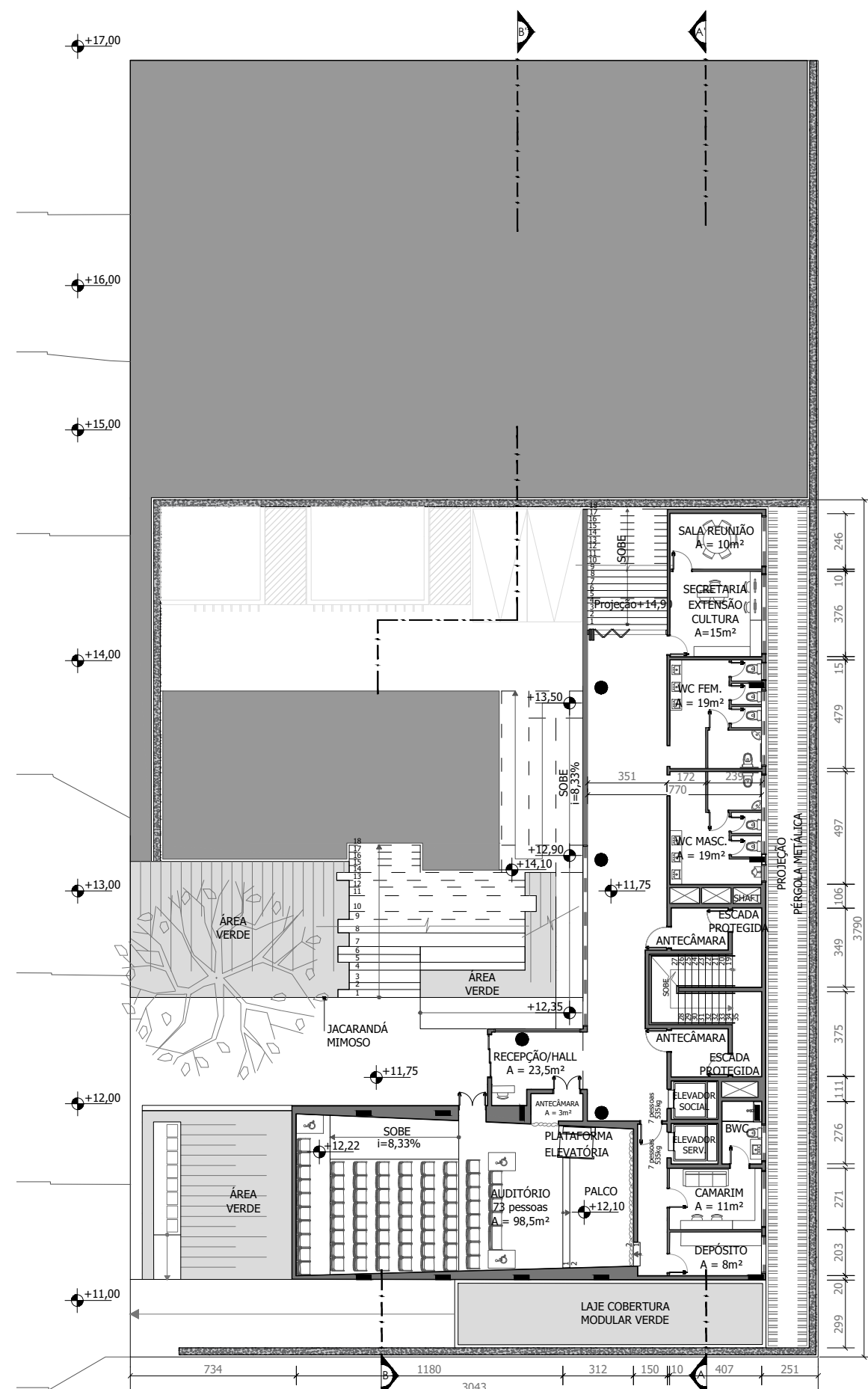


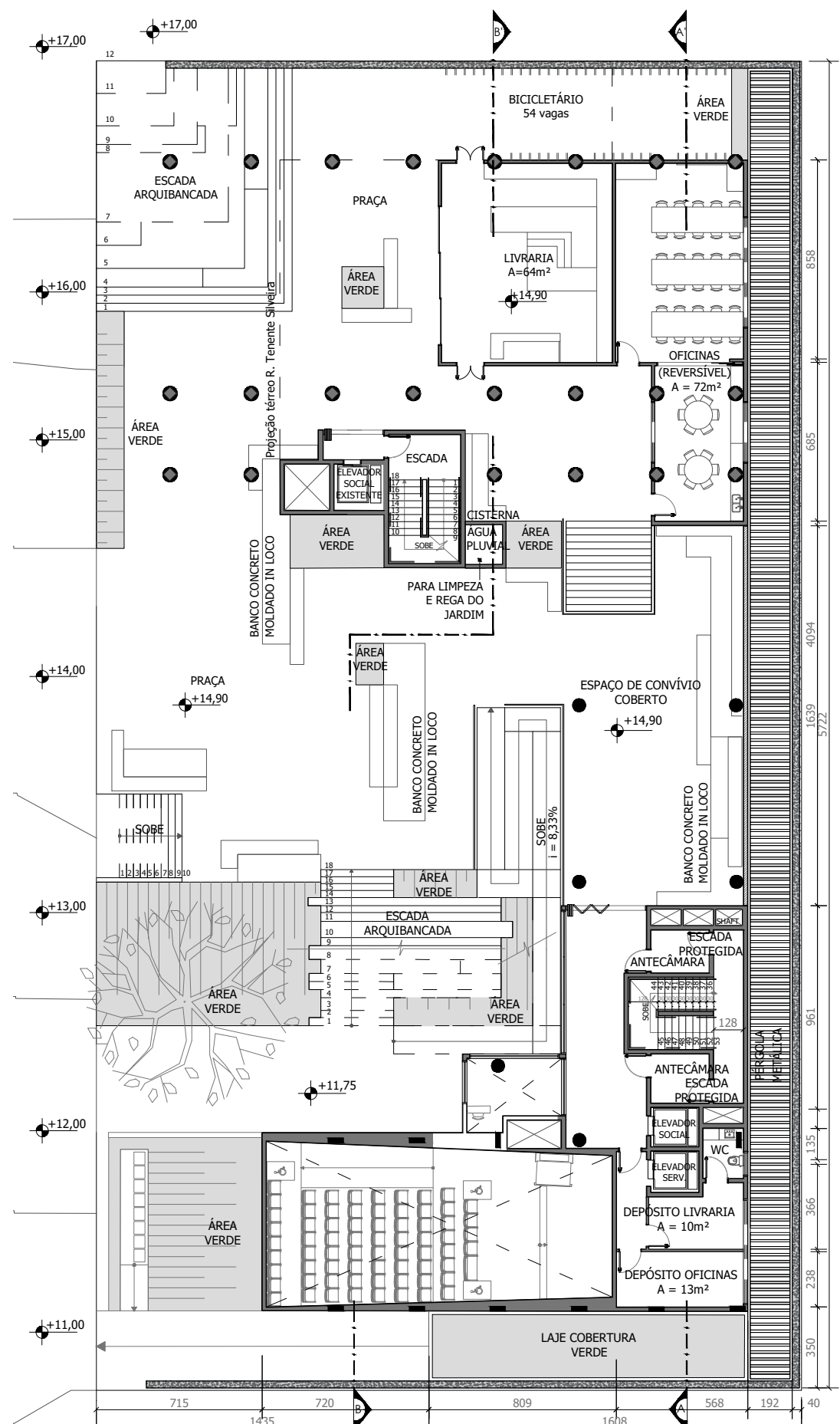
SUBSOLO +8,60
ESC.: 1/250

As vagas de automóveis dão suporte aos portadores de dificuldades: PCR, idosos, gestantes, pessoas com mobilidade reduzida, visto se tratar de um lote dentro do perímetro onde é facultativa a previsão de vagas. Aqui também se concentram áreas técnicas e espaços de controle de recebimento de material/pessoas na Biblioteca.



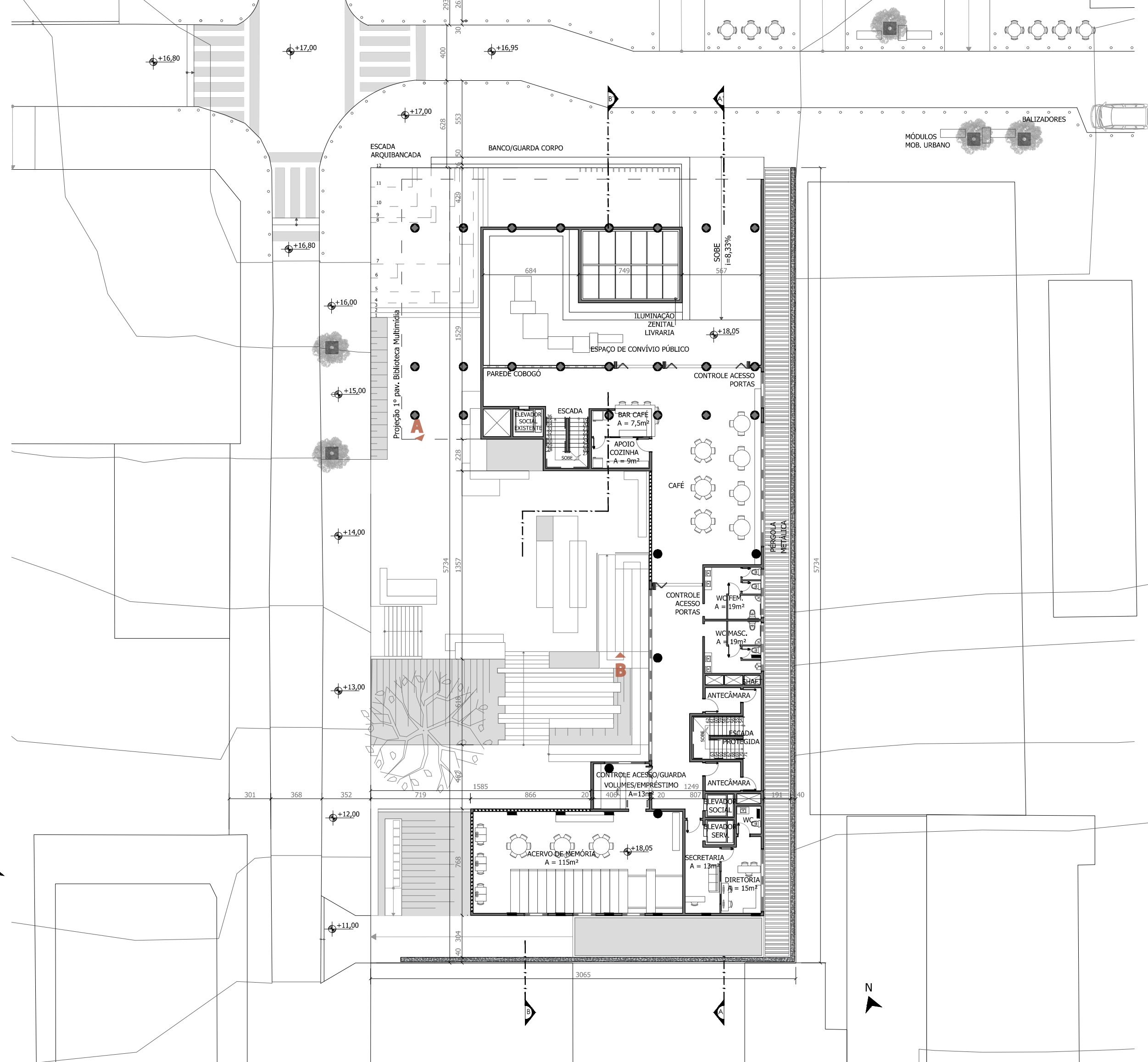
TÉRREO +11,75
R. ÁLVARO DE CARVALHO
ESC.: 1/250

Acesso a áreas culturais acontece por este pavimento, dada sua proximidade com a comunidade, senso assim mais um convite ao edifício. Auditório suporta eventos da comunidade e da Biblioteca, e sua parede cega voltada pra praça é fundo para atividades noturnas (projeções a céu aberto). O Jacarandá Mimosa, existente, foi preservado.



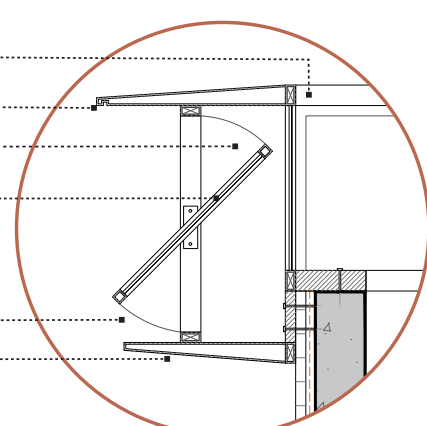
PRAÇA +14,90
ESC.: 1/250

Pavimento que, juntamente com o térreo +11,75, dá suporte às atividades culturais. As salas de oficina têm layout flexível por portas piso teto de correr tipo camarão. A livraria traz novos usos e diversidade para a praça, que é o espaço articulador de circulações, e cumpre com função de permanências através do mobiliário urbano em blocos de concreto, e a vegetação.

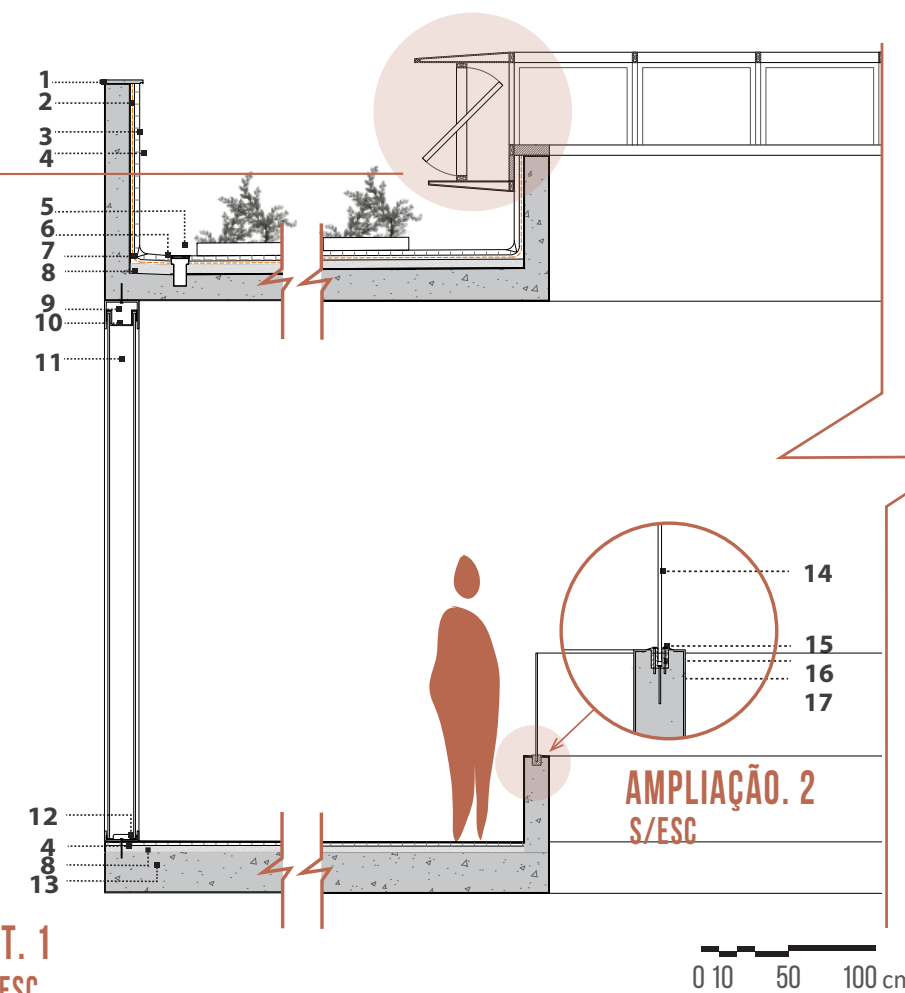


IMPLANTAÇÃO +18,05
TÉRREO R. TENENTE SILVEIRA
ESC.: 1/250

- COBERTURA CLARABÓIA VIDRO DE SEGURANÇA 10mm ILUMINAÇÃO ZENITAL
- BORDA METÁLICA DE ACABAMENTO C/ PINGADEIRA
- ESQUADRIA METÁLICA
- JANELA BÂSCULA C/ ACIONAMENTO ELÉTRICO
- FIXAÇÃO DE ESTRUTURA METÁLICA C/ PARABOLT
- ESTRUTURA METÁLICA DE BASE



AMPLIAÇÃO. 1
S/ESC



AMPLIAÇÃO. 2
S/ESC

DET. 1
S/ESC

1. PINGADEIRA E ACABAMENTO CONCRETO
2. PLATIBANDA ALVENARIA BRANCA
3. IMPERMEABILIZAÇÃO
4. PROTEÇÃO MECÂNICA i=2%
5. MÓDULO COBERTURA VERDE
6. RALO LINEAR GRELHA PVC
7. JUNTA DE DILATAÇÃO (MASTIQUE ELÁSTICO)
8. CAMADA DE REGULARIZAÇÃO
9. ESTRUTURA METÁLICA ACABAMENTO
10. SUPORTE INTERNO EM PVC
11. PERFIS DE VIDRO EM "U" - SISTEMA PROFILIT
12. CHUMBADORES (TIPO PARABOLT)
13. LAJE (NÍVEL +27,5) CONCRETO ARMADO
14. GUÁRDACORPO VIDRO 10mm
15. ACABAMENTO METÁLICO GALVANIZADO
16. ESTRUTURA METÁLICA RECORTE NA ESTRUTURA DE CONCRETO P/ ENCAIXE
17. PARAFUSOS FIXAÇÃO ESTRUTURA SUPORTE

Fonte: Esquemas e render pelo autor.

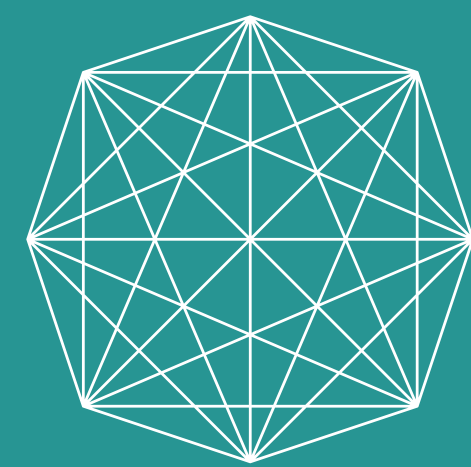
QUADRO DE ÁREAS

	ÁREA TOTAL	ÁREA TOTAL
BPSC	1.500 M ²	6.500 M ²
EDIFÍCIO ANEXO	5.000 M ²	
POPULAÇÃO	1500 PESSOAS	

Valorização da esquina através da escada/arquibancada do nível +17,00, possibilitada pelo recorte na laje que representava o térreo da BPSC. Agora, um café cria novas conexões (visuais/físicas) com o espaço urbano. Acervo de memória estrategicamente posicionado: -proximidade à diretoria, depósito, e ao elevador de serviços que liga às salas de processamentos técnicos/almoxarifado. -deslocamento das obras com menores riscos de danos, por se tratar de um térreo (R. Tenente Silveira).



A ocupação dos lotes do entorno ocorre de forma a negar o espaço público. As pessoas não se apropriam do espaço, são apenas passantes. É necessário reverter a situação, visto ser o bairro central, ainda, o principal núcleo agregador de funções e serviços da cidade de Florianópolis. A projeção de filmes ao ar livre é um dos pontos agregadores de pessoas, mesmo fora do horário comercial. A grande cobertura refletora de luz é mais um dos elementos convidativos, trazendo sensação de segurança mesmo fora do horário comercial com mais movimentação nas ruas.



6º PRÊMIO
2018 PARA ESTUDANTES
DE ARQUITETURA
E URBANISMO
DE SANTA CATARINA

REALIZAÇÃO:



ORGANIZAÇÃO:



PRANCHA

3/4