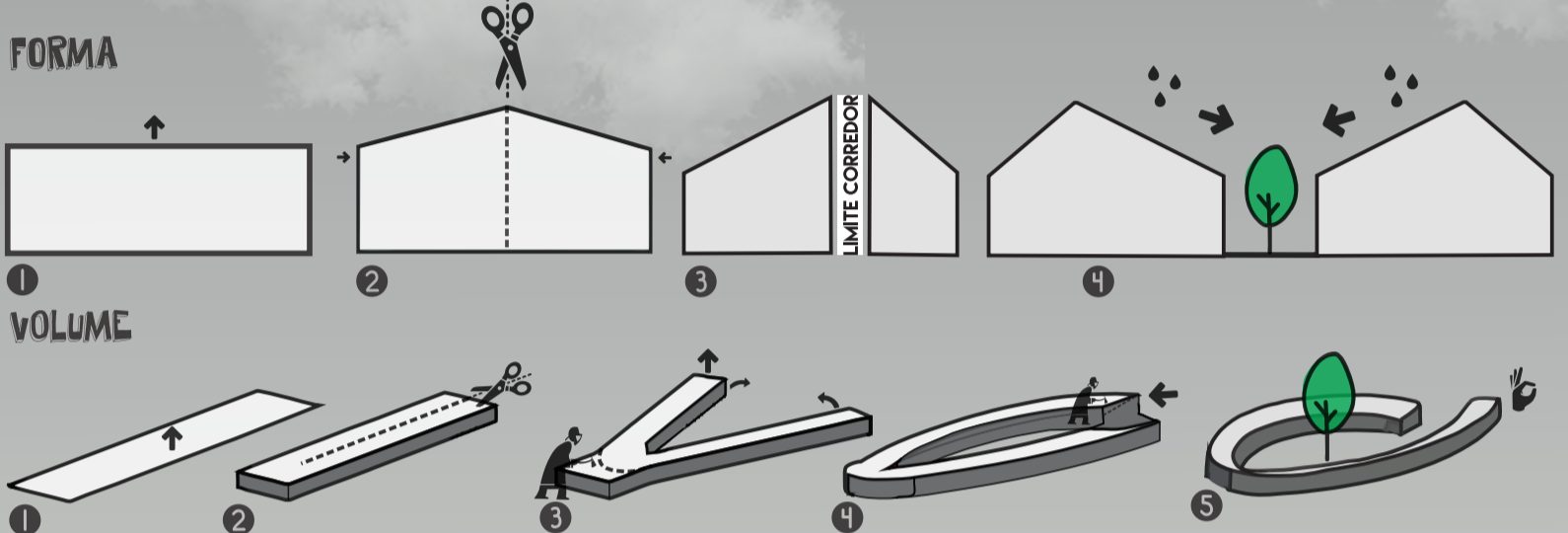
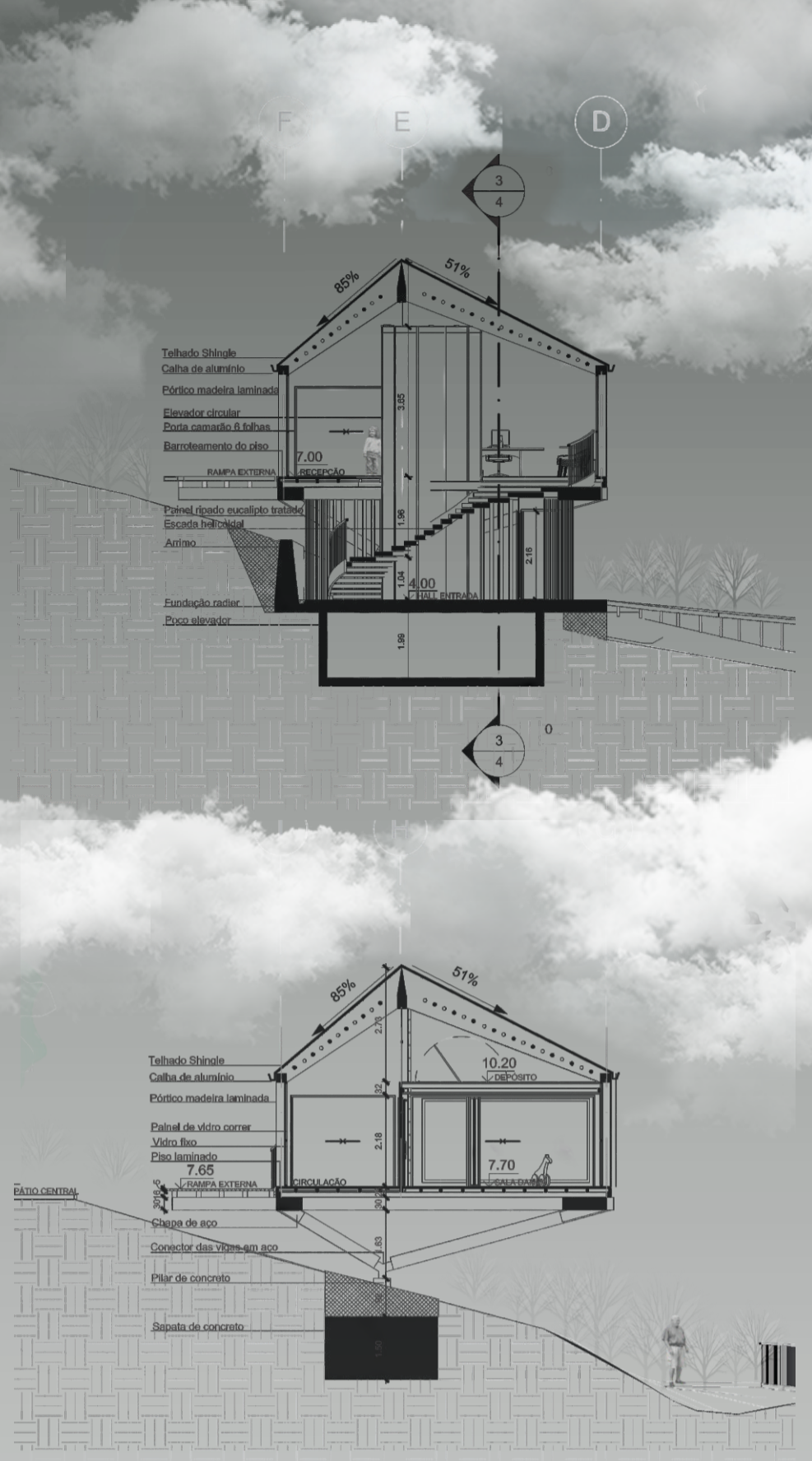


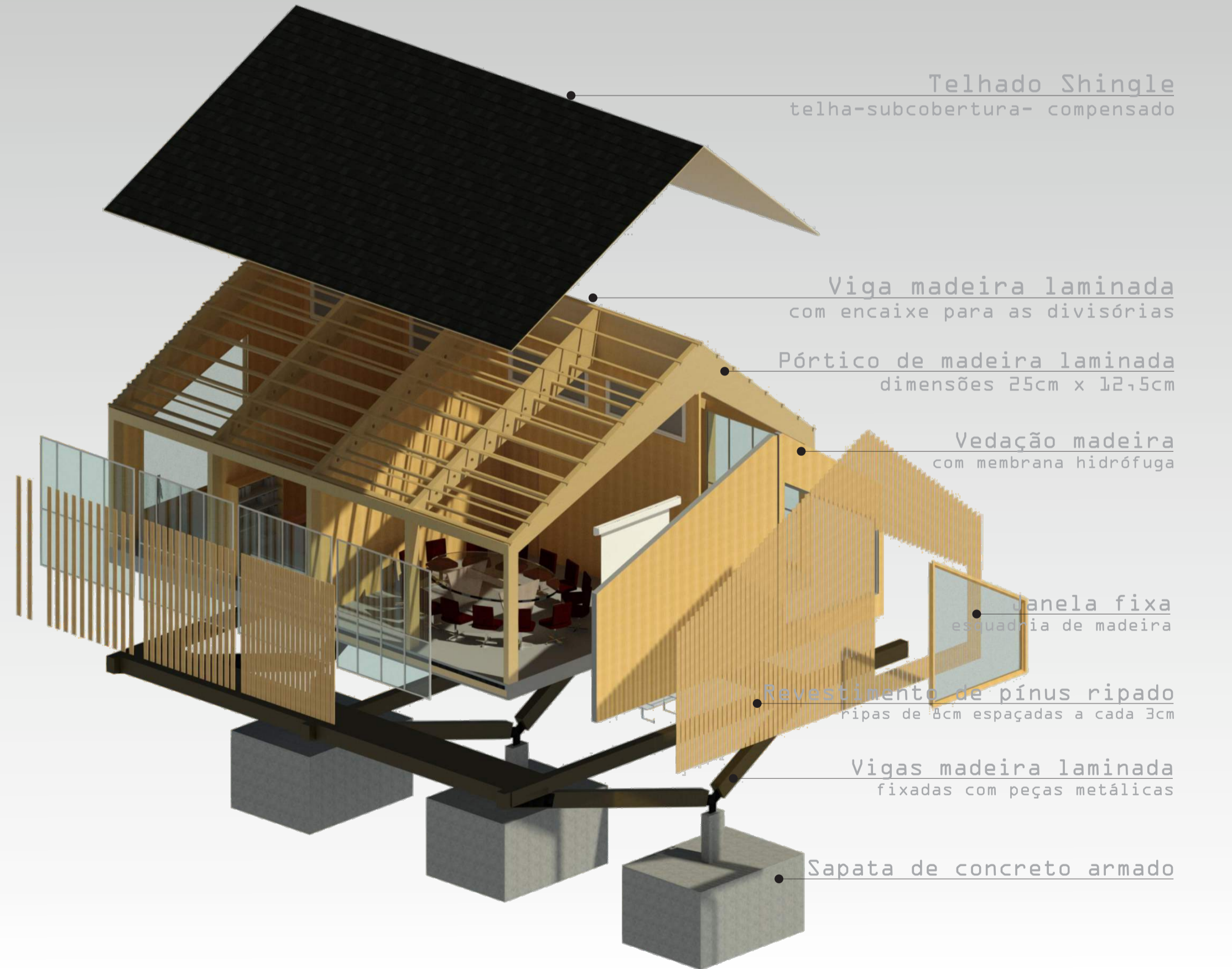
# COMPOSIÇÃO FORMAL E ESTRUTURA :

Os módulos foram projetados a partir da forma tradicional de uma casa de telhado duas águas, remetendo ao contexto de inserção da proposta, onde em meio as paisagens rurais existem exemplares da arquitetura germânica, com seus telhados de grandes inclinações e estruturas enxaimel. Dado isto e a vontade de conectar o construído com o natural, permitindo as relações entre o construído e a paisagem rural, a circulação de 3.0m, foi delimitada em todos os blocos, sendo refletida no desenho do telhado, demarcando-o não somente em planta como em suas elevações.

Implantados de formar a envolver a árvore pré-existente, os blocos saem da cota 7.0m e gradualmente sobem os níveis até a cota 9.35m. Conectados por rampas internas e uma passarela externa, acessada pelo módulo de administração, dando acesso ao pátio central.



Para sustentar os módulos iniciais, elevados cerca de 4 metros do nível da superfície do terreno, uma estrutura de vigas de madeira laminada tratadas e impermeabilizadas, foi projetada afim de mimetizar o impacto visual na paisagem, possibilitar o escoamento das águas pluvias pelo terreno e o abastecimento do córrego, bem como refletir o desenho da estrutura superior do bloco. Nos módulos onde a cota do terreno é mais elevada, criaram-se pequenos platôs com fundações radier e muros de arrimo para a contenção da terra.



# INTERIOR BIBLIOTECA:



# INTERIOR SALA DE DANÇA:

