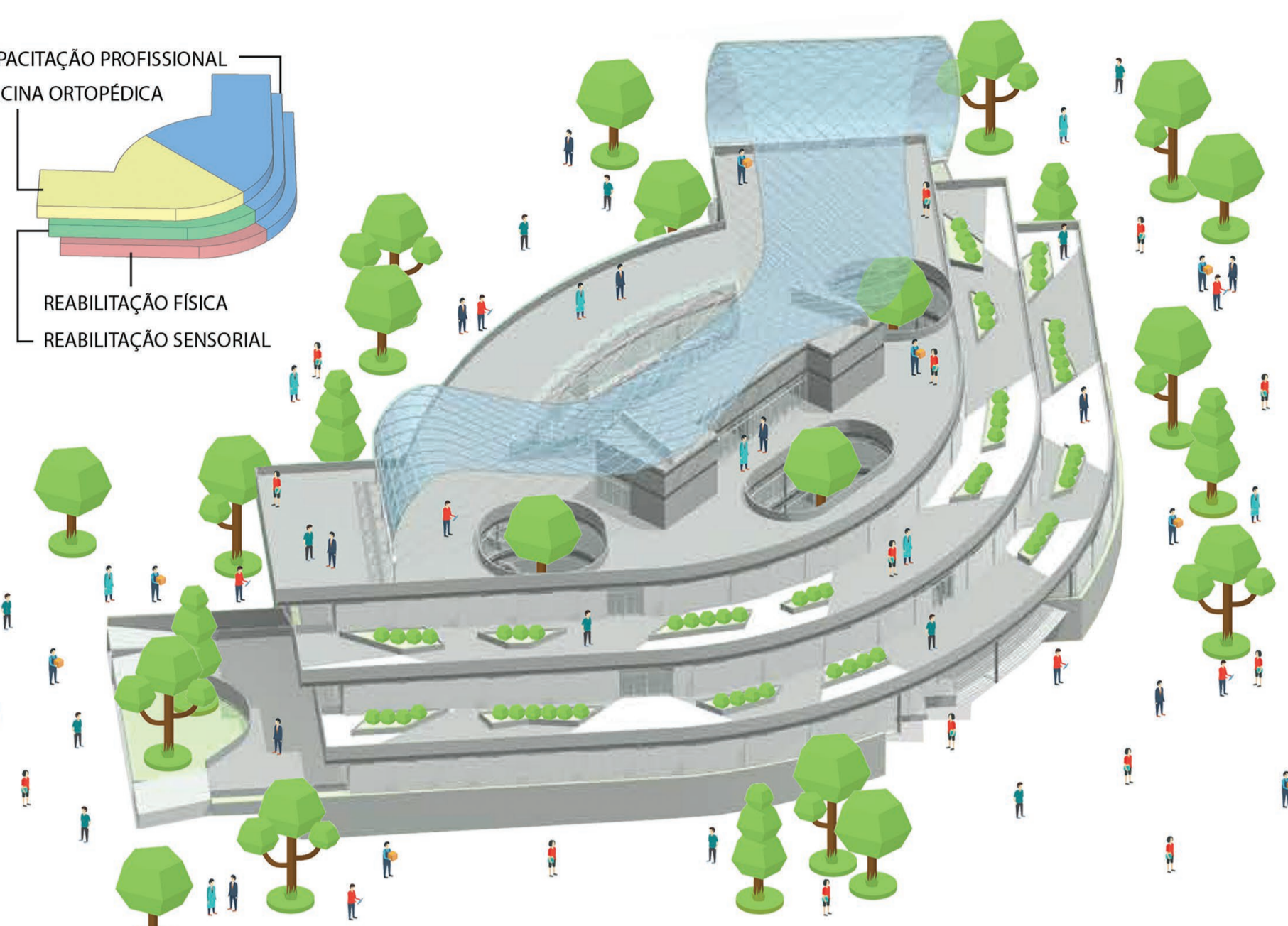
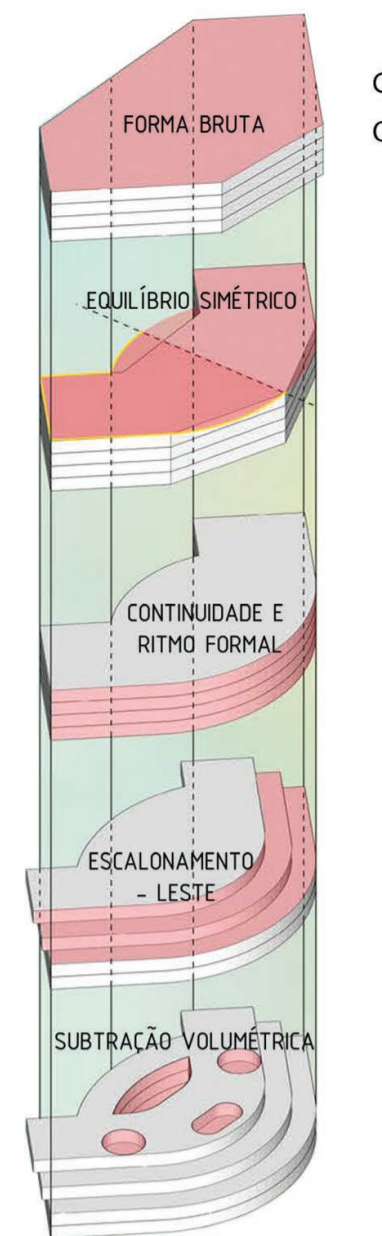
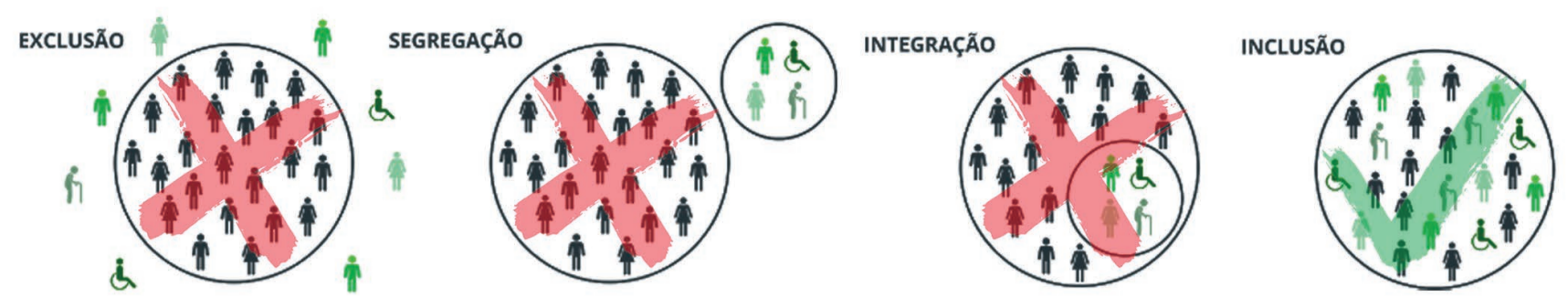
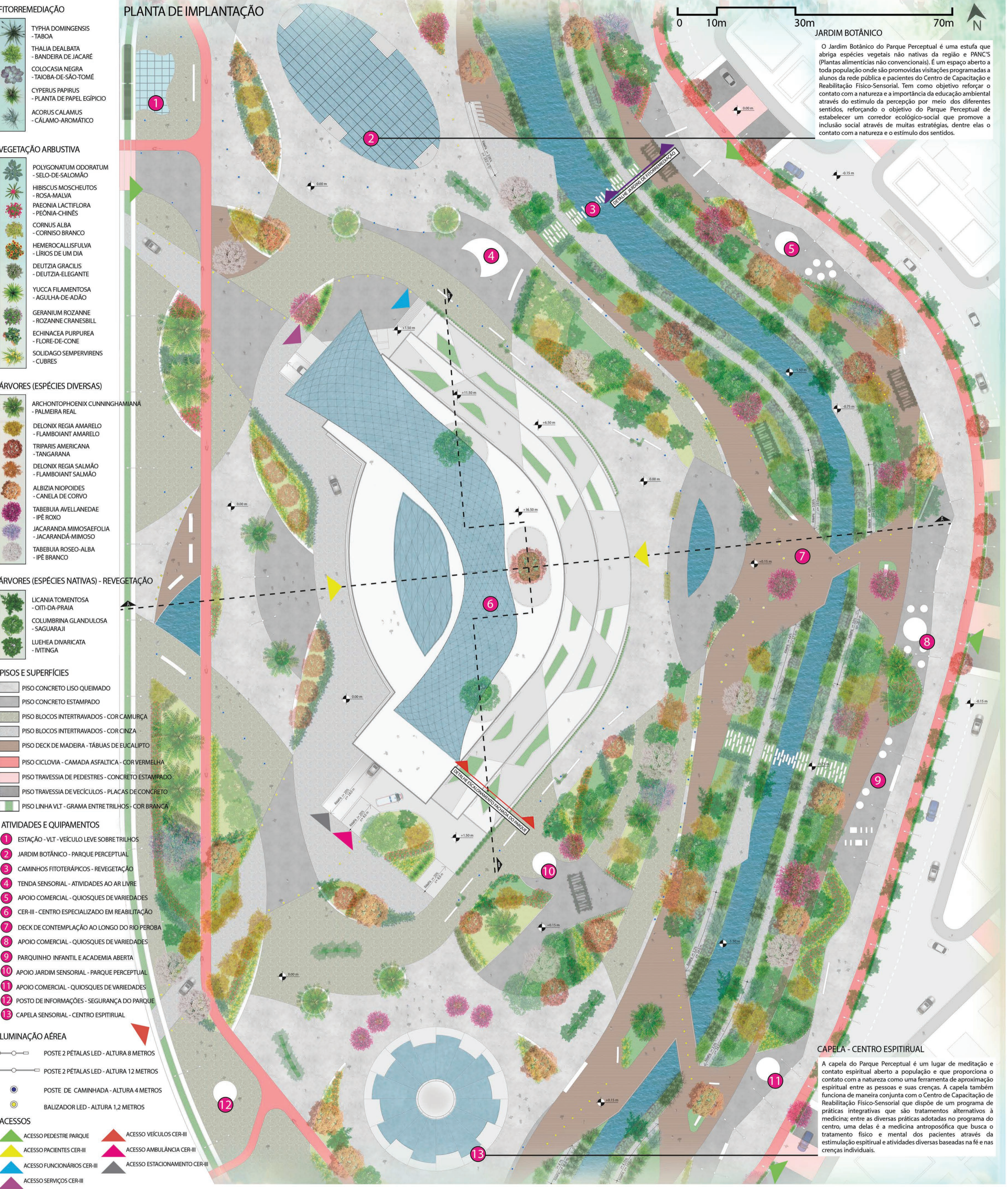


# O PARQUE PERCEPTUAL E A REABILITAÇÃO DO CORPO ATRAVÉS DO ESPAÇO.

UMA PROPOSTA DE RENATURALIZAÇÃO DO RIO PEROBA EM CAMBORIÚ E SUA REINTEGRAÇÃO À CIDADE.



**SIMPLICIDADE ORGANICIDADE**      **CONTINUIDADE ACESSIBILIDADE**



- FITOREMEDIÇÃO**
  - TYPHA DOMINGENSIS - TABOÁ
  - THALIA DELAUBA - BANDEIRA DE JACARÉ
  - COLOCASIA NEGRA - TAIOBA-DE-SÃO-TOMÉ
  - CYPERUS PAPIRUS - PLANTA DE PAPEL EGÍPCIO
  - ACORUS CALAMUS - CÁLAMO-AROMÁTICO
- VEGETAÇÃO ARBUSTIVA**
  - POLYGONATUM ODORATUM - SELO-DE-SALOMÃO
  - HIBISCUS MOSCHEUTOS - ROSA MALVA
  - PAEONIA LACTIFLORA - PEÔNIA-CHINES
  - CORNUS ALBA - CORNISO BRANCO
  - HEMEROCALLISFULVA - LÍRICO-DE-LIM-DIA
  - DELUTZIA GRACILIS - DELUTZIA-ELEGANTE
  - YUCCA FILAMENTOSA - AGULHA-DE-ADÃO
  - GERANIUM ROZANNE - ROZANNE CRANESBILL
  - ECHINACEA PURPUREA - FLORE-DE-CONE
  - SOLIDAGO SEMPERVIRENS - CUBRES
- ÁRVORES (ESPÉCIES DIVERSAS)**
  - ARCHONTOPHYKENS CUNNINGHAMIANA - PALMEIRA REAL
  - DELONIX REGIA AMARELO - FLAMBOIANT AMARELO
  - TRIPARIS AMERICANA - TANGARANA
  - DELONIX REGIA SALMÃO - FLAMBOIANT SALMÃO
  - ALBIZIA NIPOIDES - CANELA-DE-CORVO
  - TABEUIA AVELLANEADA - IPÊ ROXO
  - JACARANDA MIMOSA-FOLIA - JACARANDA-MIMOSO
  - TABEUIA ROSEO-ALBA - IPÊ BRANCO
- ÁRVORES (ESPÉCIES NATIVAS) - REVEGETAÇÃO**
  - LICANIA TOMENTOSA - OTI-DA-PRIMA
  - COLLIMBRINA GLANDULOSA - SAGUARAJI
  - LUEHEA DIVARICATA - MITIGA
- PISOS E SUPERFÍCIES**
  - PISO CONCRETO LISO QUEIMADO
  - PISO CONCRETO ESTAMPADO
  - PISO BLOCOS INTERTRAVADOS - COR CAMURÇA
  - PISO BLOCOS INTERTRAVADOS - COR CINZA
  - PISO DECK DE MADEIRA - TÁBUAS DE EUCALIPTO
  - PISO CICLOVIA - CAMADA ASFÁLTICA - COR VERMELHA
  - PISO TRAVESSIA DE PEDESTRES - CONCRETO ESTAMPADO
  - PISO TRAVESSIA DE VEÍCULOS - PLACAS DE CONCRETO
  - PISO LINHA VLT - GRAMA ENTRETRILHOS - COR BRANCA
- ATIVIDADES E EQUIPAMENTOS**
  - 1 ESTAÇÃO - VLT - VEÍCULO LEVE SOBRETRILHOS
  - 2 JARDIM BOTÂNICO - PARQUE PERCEPTUAL
  - 3 CAMINHOS FITOTERÁPICOS - REVEGETAÇÃO
  - 4 TENDA SENSORIAL - ATIVIDADES AO AR LIVRE
  - 5 APOIO COMERCIAL - QUIOSQUES DE VARIEDADES
  - 6 CER-III - CENTRO ESPECIALIZADO EM REABILITAÇÃO
  - 7 DECK DE CONTEMPLAÇÃO AO LONGO DO RIO PEROBA
  - 8 APOIO COMERCIAL - QUIOSQUES DE VARIEDADES
  - 9 PARQUINHO INFANTIL E ACADEMIA ABERTA
  - 10 APOIO JARDIM SENSORIAL - PARQUE PERCEPTUAL
  - 11 APOIO COMERCIAL - QUIOSQUES DE VARIEDADES
  - 12 POSTO DE INFORMAÇÕES - SEGURANÇA DO PARQUE
  - 13 CAPELA SENSORIAL - CENTRO ESPIRITUAL
- ILUMINAÇÃO AÉREA**
  - POSTE 2 PÉTALAS LED - ALTURA 8 METROS
  - POSTE 2 PÉTALAS LED - ALTURA 12 METROS
  - POSTE DE CAMINHADA - ALTURA 4 METROS
  - BALIZADOR LED - ALTURA 1,2 METROS
- ACESSOS**
  - ACesso PEDESTRE PARQUE
  - ACesso PACIENTES CER-III
  - ACesso FUNCIONÁRIOS CER-III
  - ACesso SERVIÇOS CER-III
  - ACesso VEÍCULOS CER-III
  - ACesso AMBULÂNCIA CER-III
  - ACesso ESTACIONAMENTO CER-III

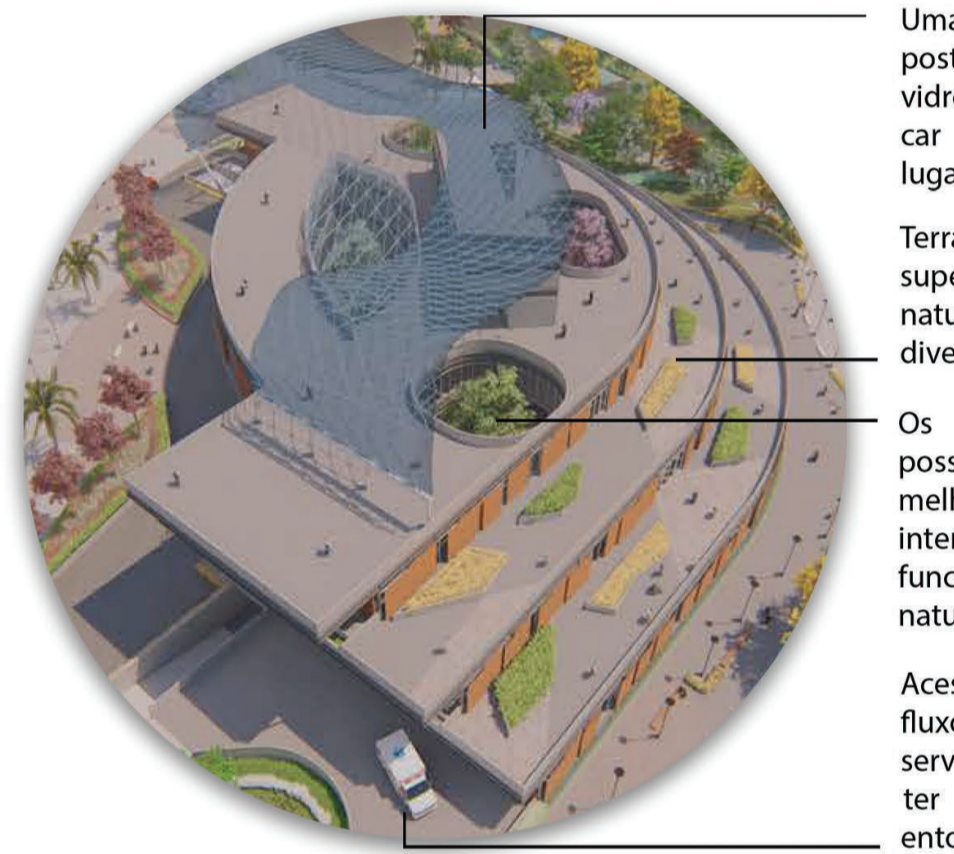
**JARDIM BOTÂNICO**  
O Jardim Botânico do Parque Perceptual é uma estufa que abriga espécies vegetais não nativas da região e PANC'S (Plantas alimentícias não convencionais). É um espaço aberto a toda população onde são promovidas visitas programadas a alunos da rede pública e pacientes do Centro de Capacitação e Reabilitação Físico-Sensorial. Tem como objetivo reforçar o contato com a natureza e a importância da educação ambiental através do estímulo da percepção por meio dos diferentes sentidos, reforçando o objetivo do Parque Perceptual de estabelecer um corredor ecológico-social que promova a inclusão social através de muitas estratégias, dentre elas o contato com a natureza e o estímulo dos sentidos.

## CER- CENTRO ESPECIALIZADO EM REABILITAÇÃO

**REABILITAÇÃO**  
TRATAMENTO DO PROBLEMA ESPECÍFICO DE SAÚDE E INTERAÇÃO COM O AMBIENTE DIA A DIA

**HABILITAÇÃO**  
PROPORCIONA A RECUPERAÇÃO OU APRENDIZADO DE CERTOS MOVIMENTOS PERDIDOS OU NUNCA APRENDIDOS

O CER é um ponto de atenção ambulatorial especializada em reabilitação que realiza diagnóstico, avaliação, orientação, estimulação precoce e atendimento especializado em reabilitação, concessão, adaptação e manutenção de tecnologia assistiva, constituindo-se em referência para a rede de atenção à saúde no território.



O Parque perceptual é um lugar que desperta sensações e sentimentos em seus usuários através da exploração dos sentidos e do contato com o meio ambiente. A natureza com seus cheiros, cores, formas e texturas é a inspiração para o parque e a sua arquitetura.

Uma cobertura paramétrica composta por painéis triangulares de vidro é disposta de modo a ampliar a ideia de transformação do lugar.

Terraços abertos nos pavimentos superiores reforçam o contato com a natureza e proporcionam vistas diversas do Parque Perceptual.

Os chamados vazios vegetativos possibilitam à arquitetura uma melhor iluminação dos ambientes internos; Cria uma interface funcional entre a arquitetura e a natureza (relação exterior x interior).

Acessos exclusivos organizam o fluxo de pacientes, funcionários, serviços e visitantes sem comprometer a relação do edifício com o entorno do Parque.

