

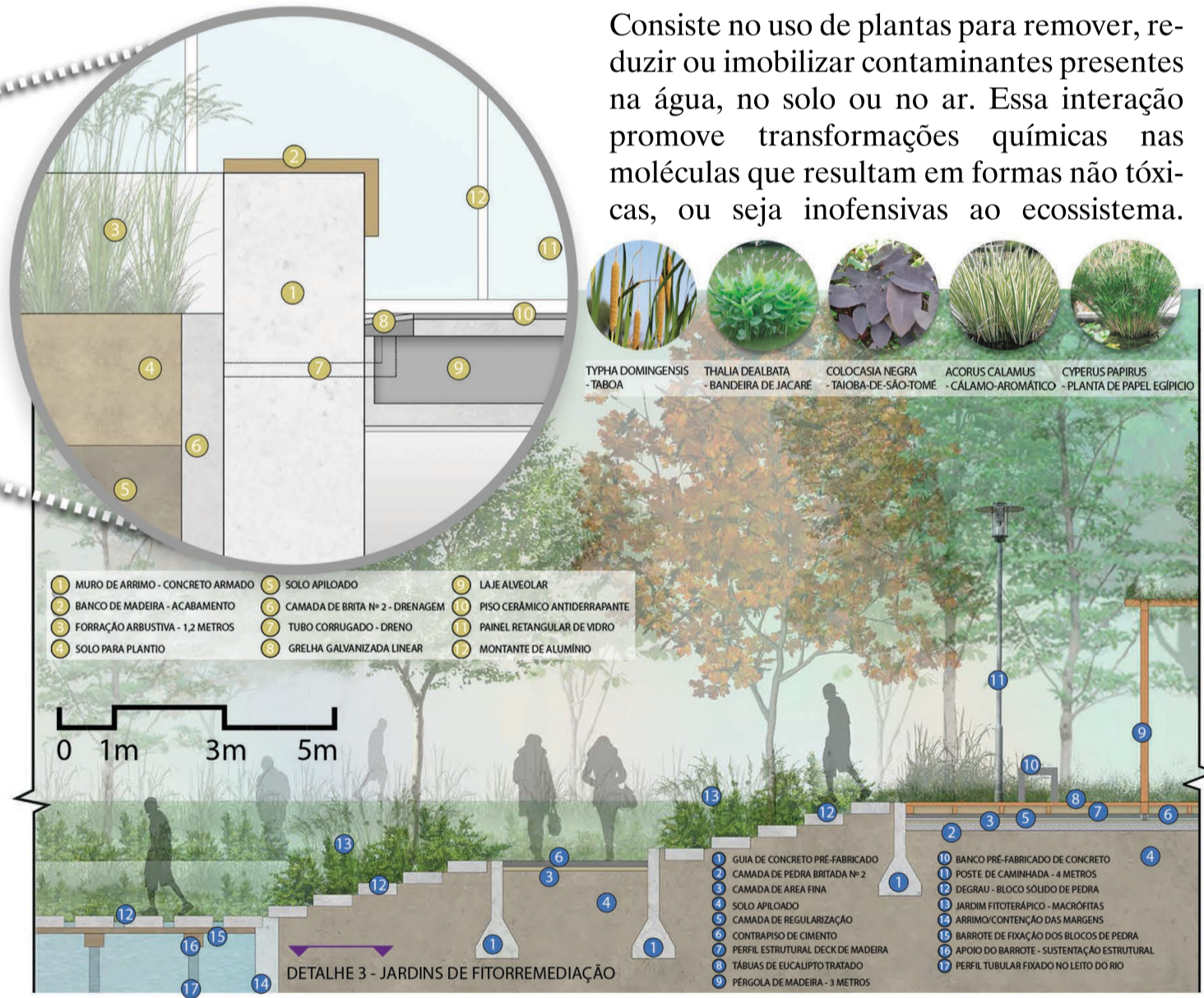
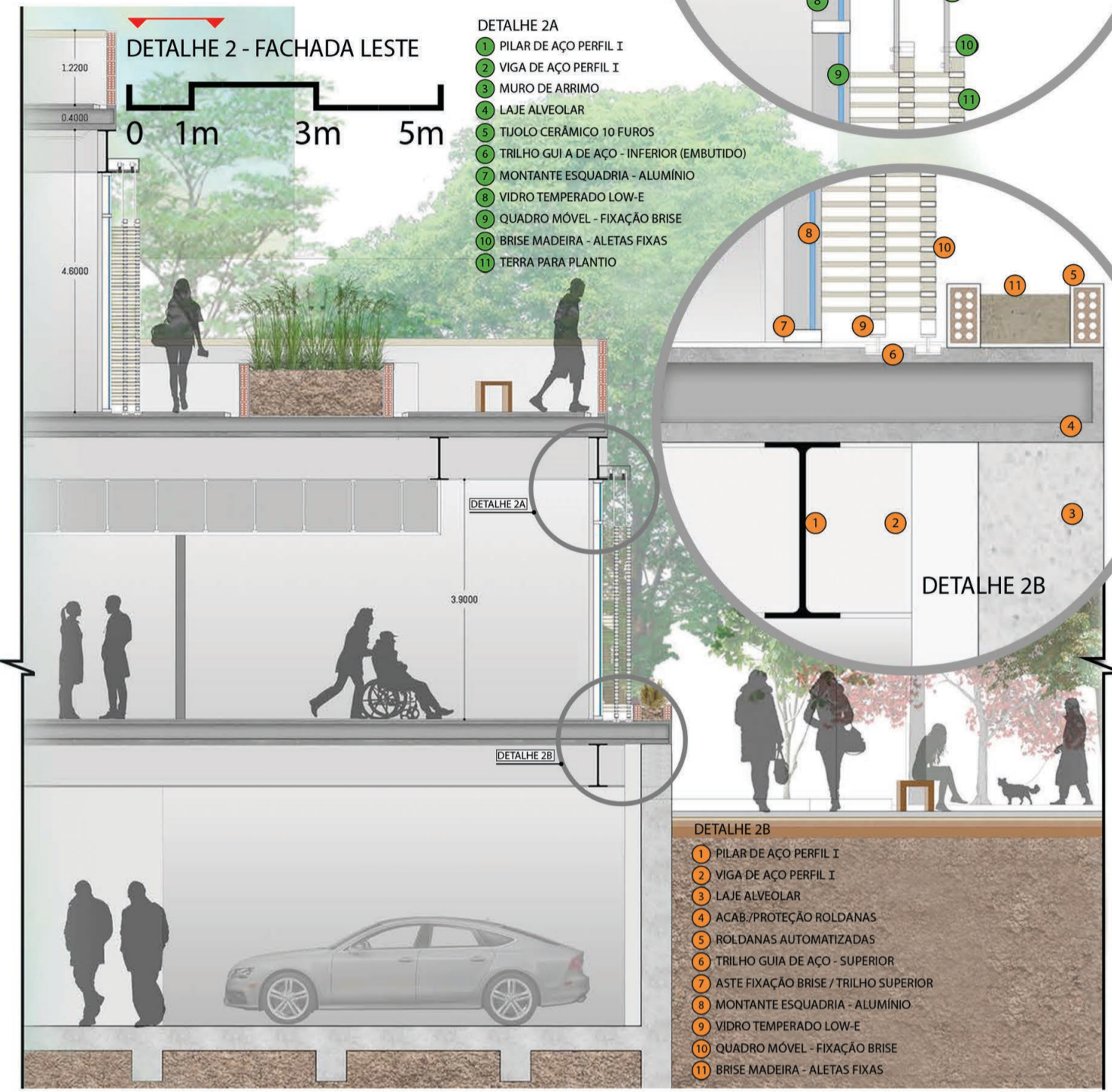
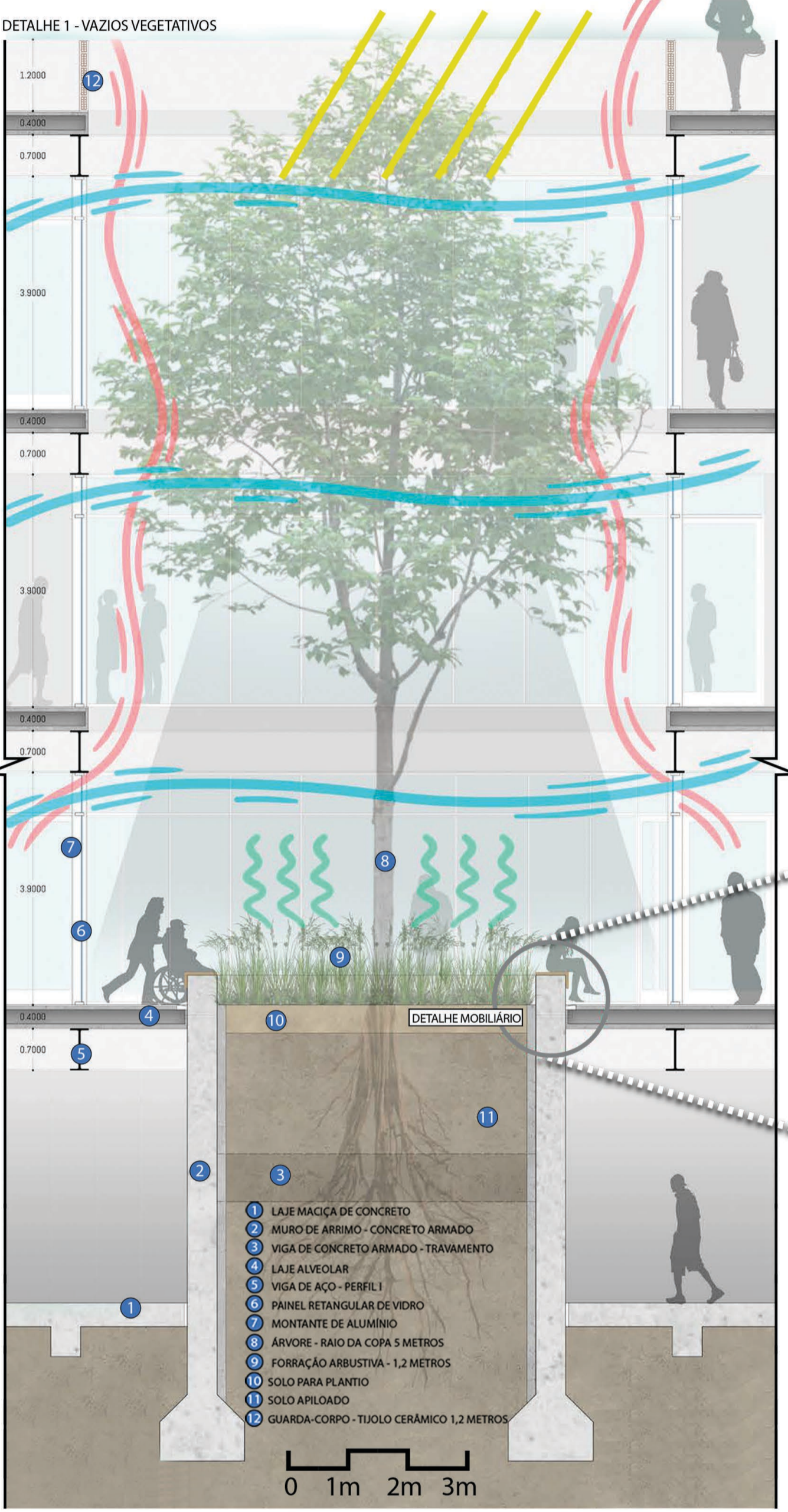
O PARQUE PERCEPTUAL E A REABILITAÇÃO DO CORPO ATRAVÉS DO ESPAÇO.

UMA PROPOSTA DE RENATURALIZAÇÃO DO RIO PEROBA EM CAMBORIÚ E SUA REINTEGRAÇÃO À CIDADE.

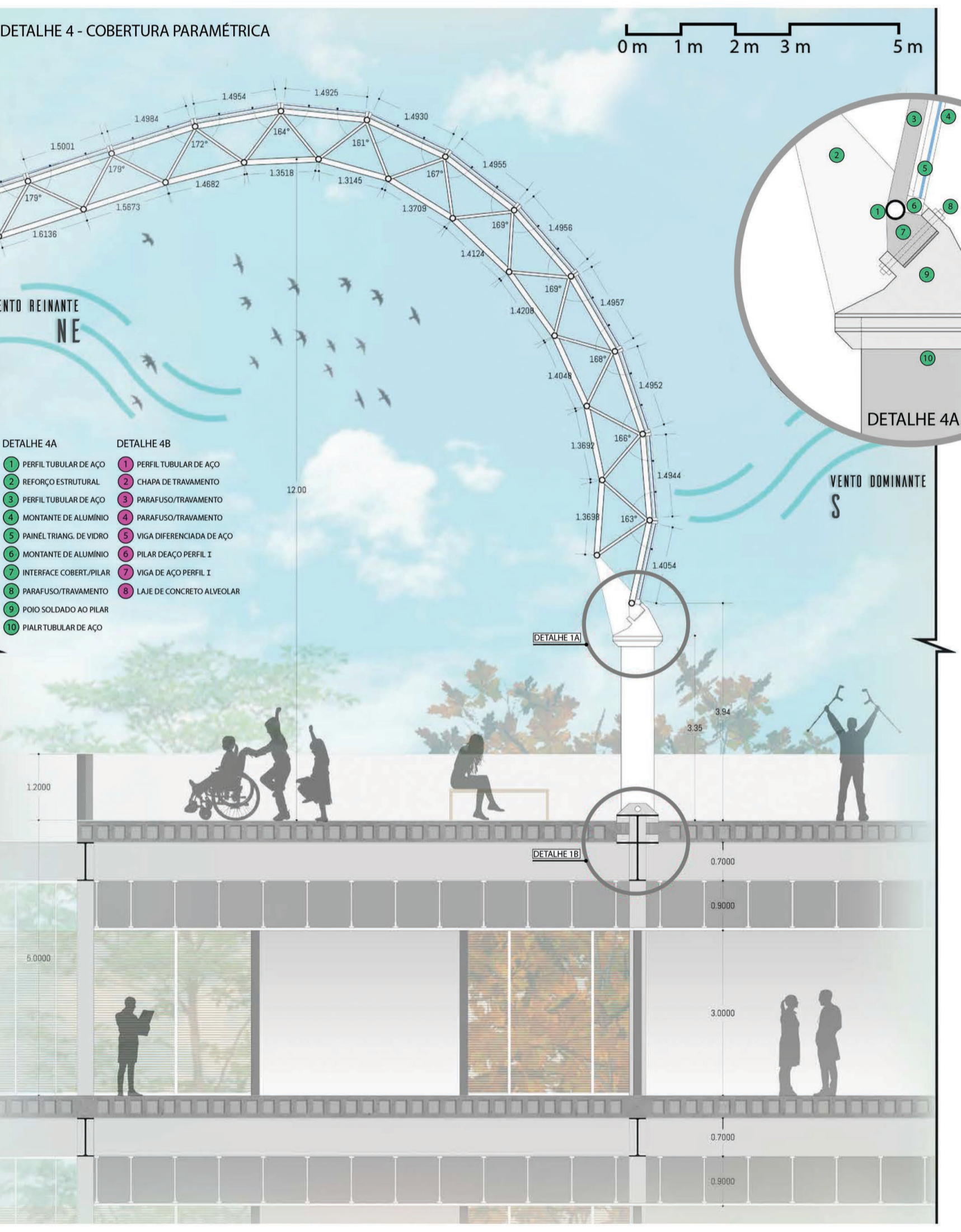
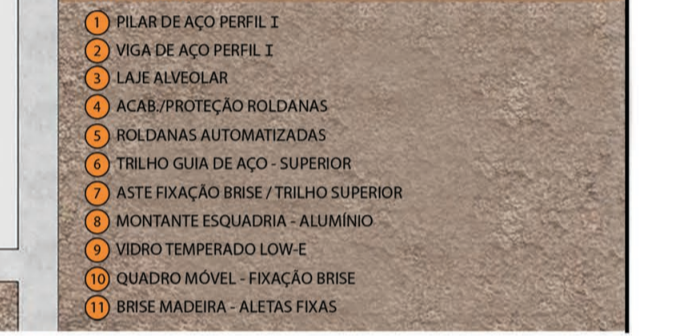
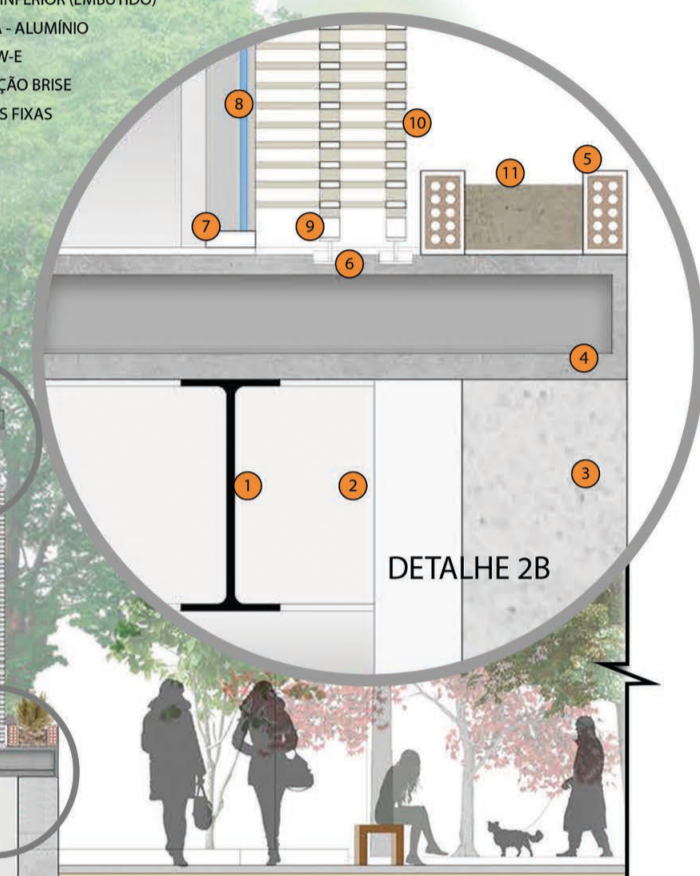
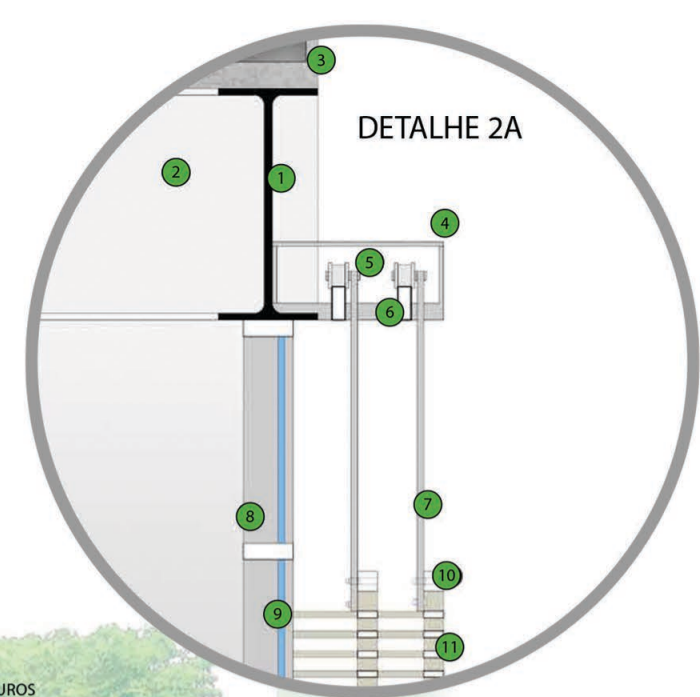
ESTRATÉGIAS BIOCLIMÁTICAS



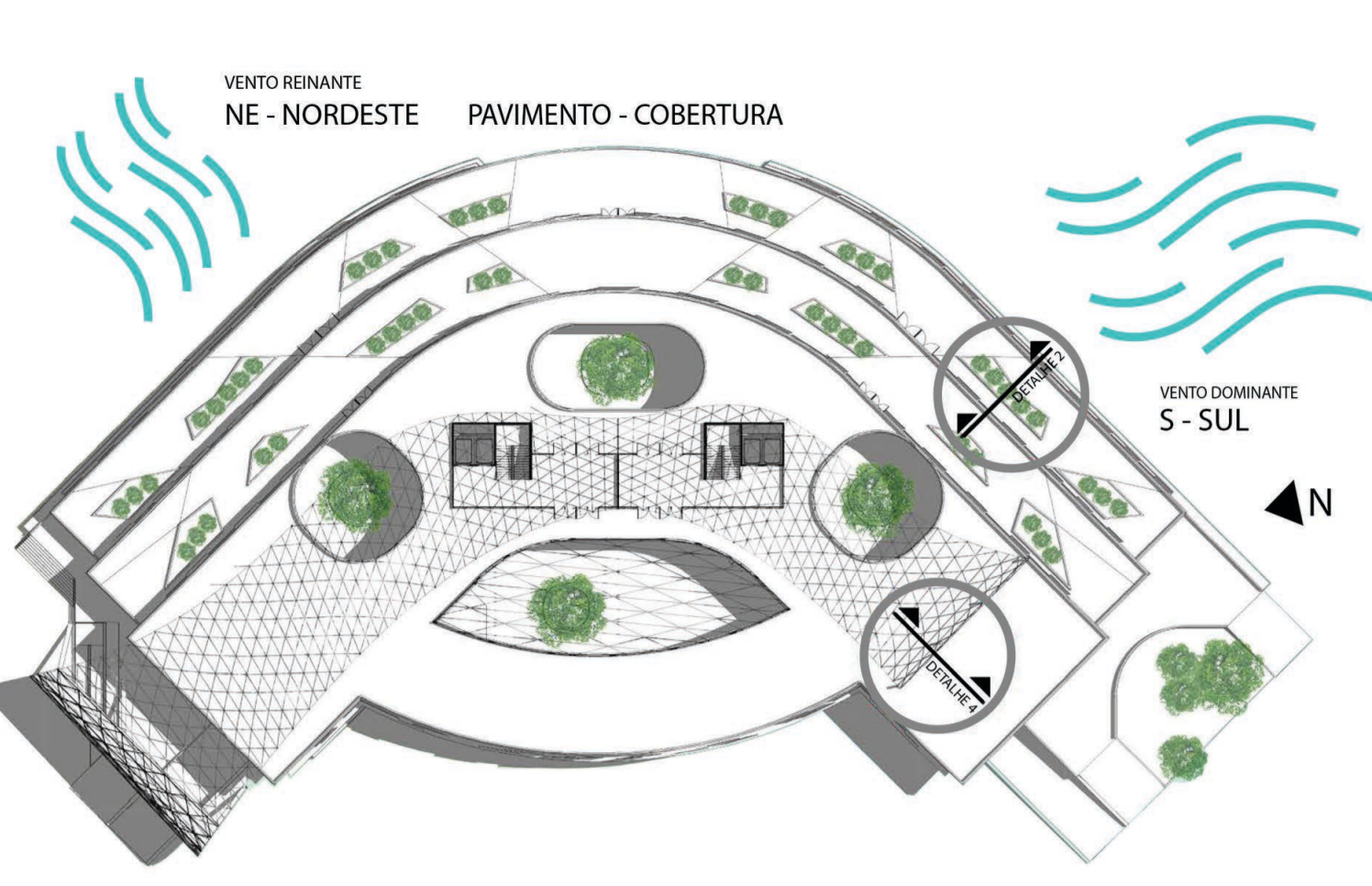
O edifício do Centro de Capacitação e Reabilitação Físico-Sensorial (CER-III), foi implantado no terreno de modo que sua fachada leste teve os pavimentos escalonados criando grandes áreas de convivência bem iluminadas e com vista para o Parque Perceptual.



FITORREMEDIÇÃO
Consiste no uso de plantas para remover, reduzir ou imobilizar contaminantes presentes na água, no solo ou no ar. Essa interação promove transformações químicas nas moléculas que resultam em formas não tóxicas, ou seja inofensivas ao ecossistema.



- MODULAÇÃO ESTRUTURAL
- CIRCULAÇÃO DE AUTOMÓVEIS
- VAGAS COMUNS - CARRO 50 VAGAS
- VAGAS COMUNS - MOTO 23 VAGAS
- VAGAS PRIORITÁRIAS - IDOSOS 06 VAGAS
- VAGAS PRIORITÁRIAS - DEFICIENTES 08 VAGAS
- TOTAL DE VAGAS: 87 VAGAS



O projeto se sustenta por meio de uma estrutura de vigas e pilares em aço e lajes alveolares de concreto. O conjunto formado por esses sistemas estruturais garante leveza a estrutura e possibilita maiores vãos do que uma estrutura convencional de concreto armado.

