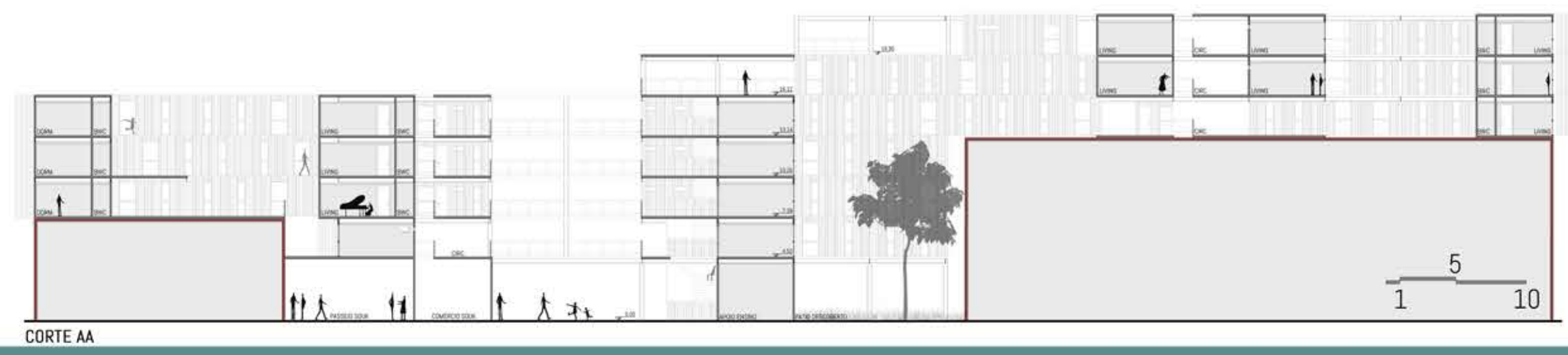
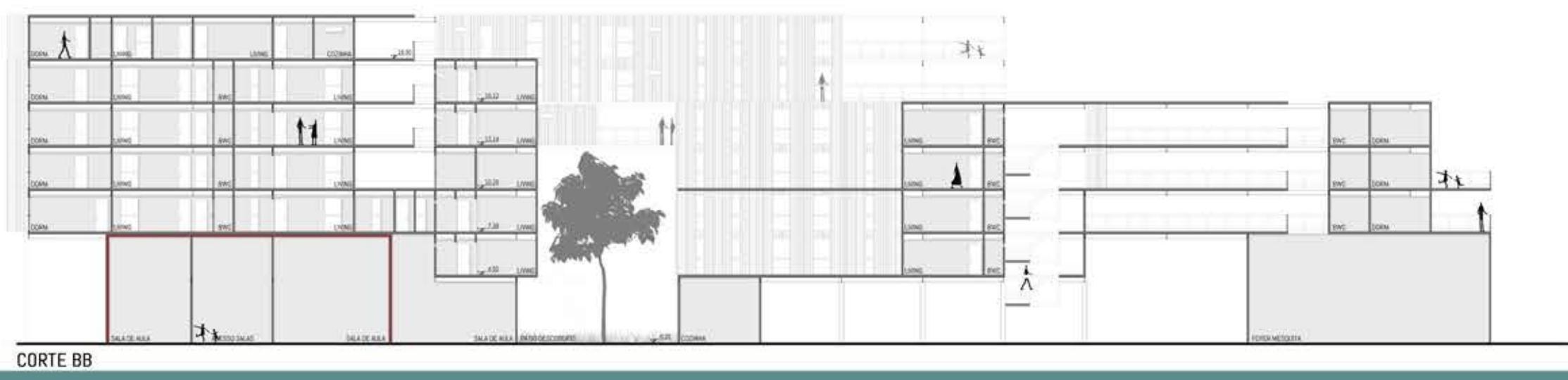


- 1. Proteção contra o Tráfego**
 - a. Segurança para os pedestres
 - b. Sem motivos para temer o tráfego
- 2. Segurança nos espaços públicos**
 - a. Circulação de pessoas
 - b. Espaços que tenham vida de dia e de noite
 - c. Boa iluminação
- 3. Proteção contra experiências sensoriais desagradáveis**
 - a. Abrigos de vento, chuva e sol
 - b. Áreas verdes que amenizem altas temperaturas, poluição e
- 4. Espaços para caminhar**
 - a. Fachadas interessantes
 - b. Ausência de obstáculos
 - c. Superfícies regulares
 - d. Acessibilidade universal
- 5. Espaços de permanência**
 - a. Locais públicos agradáveis para permanecer
 - b. Fachadas e paisagens interessantes para contemplar
 - c. Locais públicos agradáveis para permanecer
- 6. Ter onde se sentar**
 - a. Mobiliário público direcionado as atrações
 - b. Passagem de pessoas, vistas, etc.
 - c. Locais para descansar
- 7. Possibilidade de observar**
 - a. Vistas e paisagens que não estejam escondidas
- 8. Oportunidade de conversar**
 - a. Baixos níveis de ruídos
 - b. Mobiliário urbano que convide à interação entre pessoas
- 9. Locais para se exercitar**
 - a. Equipamentos públicos para prática de esportes
 - b. Entretenimento e atividades na rua - de dia, de noite, no verão e no inverno
- 10. Escala Humana**
 - a. Prédios e espaços projetados para a escala humana - a cidade vista da perspectiva dos olhos das pessoas
- 11. Possibilidade de aproveitar o clima**
 - a. Locais para aproveitar cada estação de acordo com o clima e a topografia da cidade.
- 12. Boa experiência sensorial**
 - a. Árvores, plantas e cursos d'água acessíveis
 - b. Mobiliário urbano feito com bons materiais
 - c. Design e acabamento de qualidade



PLANTA BAIXA TÉRREO



CORTE BB

CORTE AA