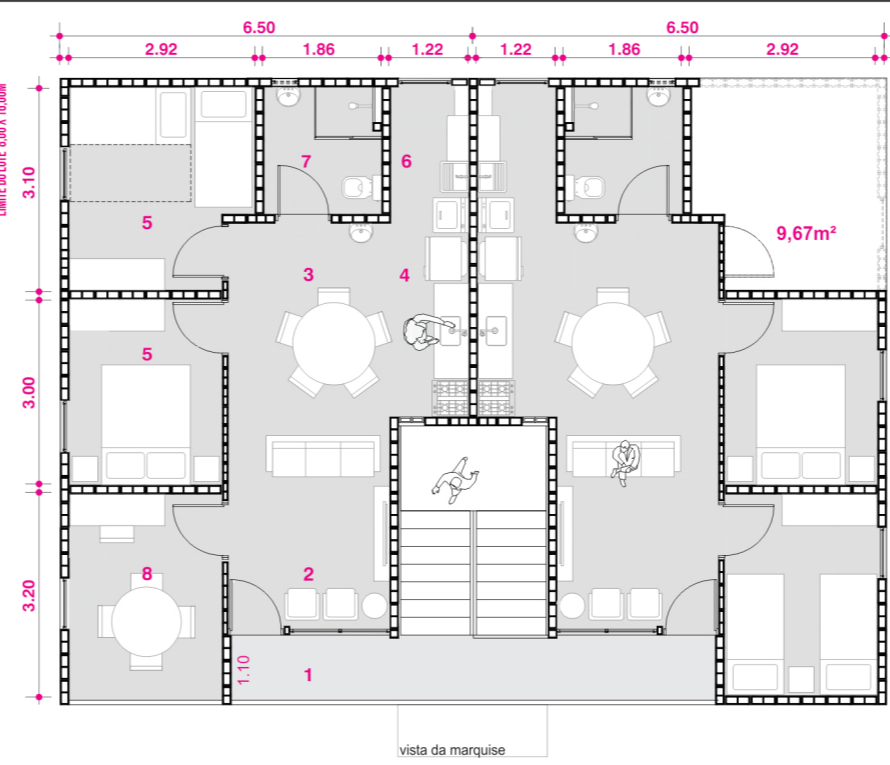


**UN.HABITACIONAIS SOBREPOSTAS**  
**PLANTA BAIXA** TERREDO ESC. 1:125 0 1m  
 RECUO FRONTAL 2.00M  
 ÁREA DE TRANSIÇÃO PÚBLICO X PRIVADO  
 INÍCIO CALÇADA

**legenda un.habitacionais sobrepostas**  
 1 varanda 4 cozinha 7 banheiro  
 2 estar 5 quarto 8 comércio  
 3 jantar 6 a.serviço

**50,00M<sup>2</sup>**  
 área total 2quartos  
**59,67M<sup>2</sup>**  
 área com expansão

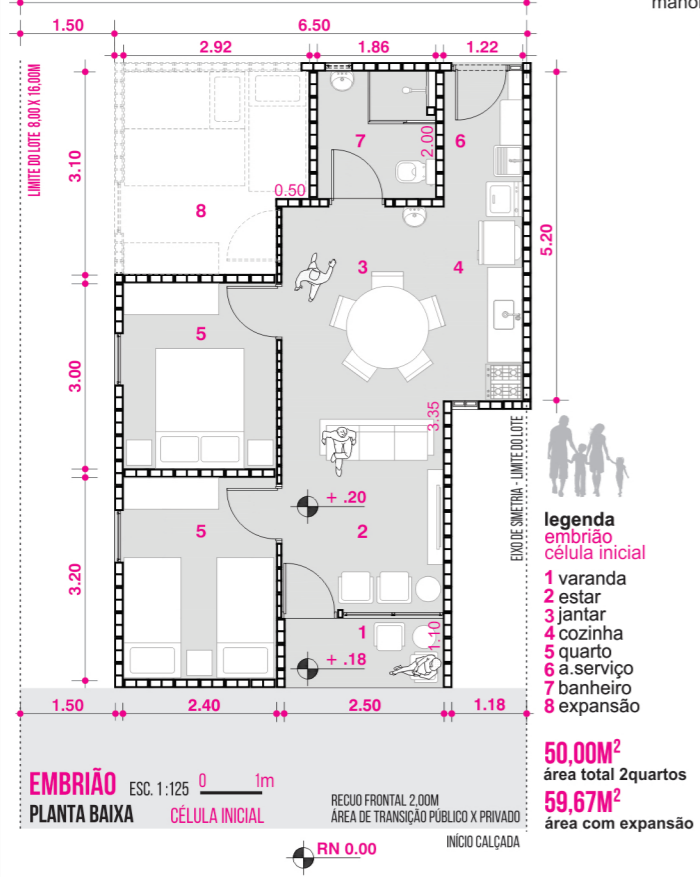
1 A planta baixa do embrião foi dimensionada para ser adaptada para pessoa com deficiência sem reformas incômodas e dispendiosas. Todas as portas são de 80cm e o layout dos móveis se adequam as manobras da cadeira de rodas conforme a NBR 9050.



**UN.HABITACIONAIS SOBREPOSTAS**  
**PLANTA BAIXA** PAVIMENTO SUPERIOR ESC. 1:125 0 1m

**legenda un.habitacionais sobrepostas**  
 1 circ./var. 4 cozinha 7 banheiro  
 2 estar 5 quarto 8 varanda  
 3 jantar 6 a.serviço

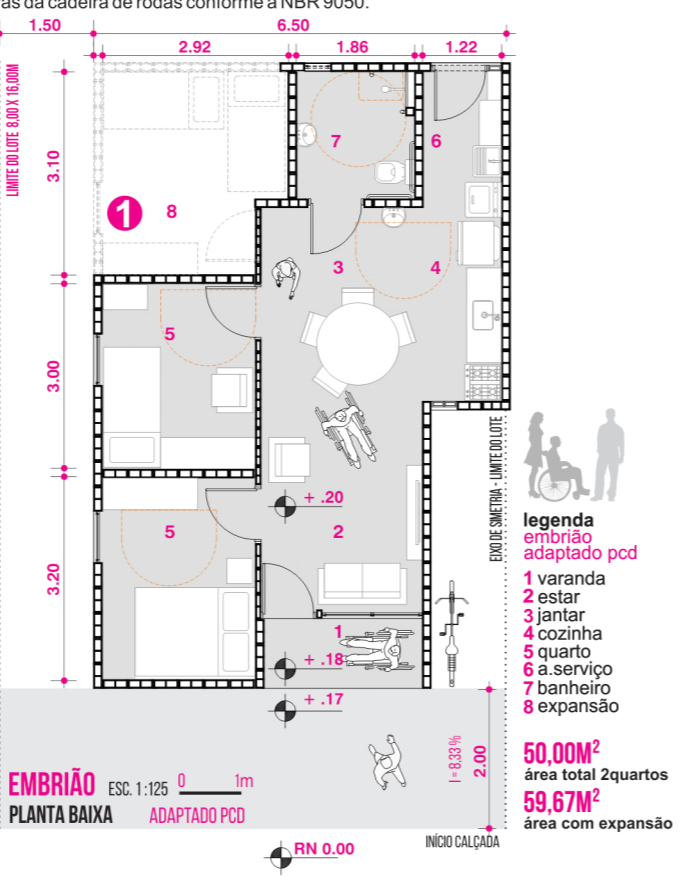
**50,00M<sup>2</sup>**  
 área total 2quartos  
**59,67M<sup>2</sup>**  
 área total 3quartos



**EMBRIÃO** ESC. 1:125 0 1m  
**PLANTA BAIXA** CÉLULA INICIAL  
 RECUO FRONTAL 2.00M  
 ÁREA DE TRANSIÇÃO PÚBLICO X PRIVADO  
 INÍCIO CALÇADA

**legenda embrião célula inicial**  
 1 varanda 2 estar 3 jantar  
 4 cozinha 5 quarto 6 a.serviço  
 7 banheiro 8 expansão

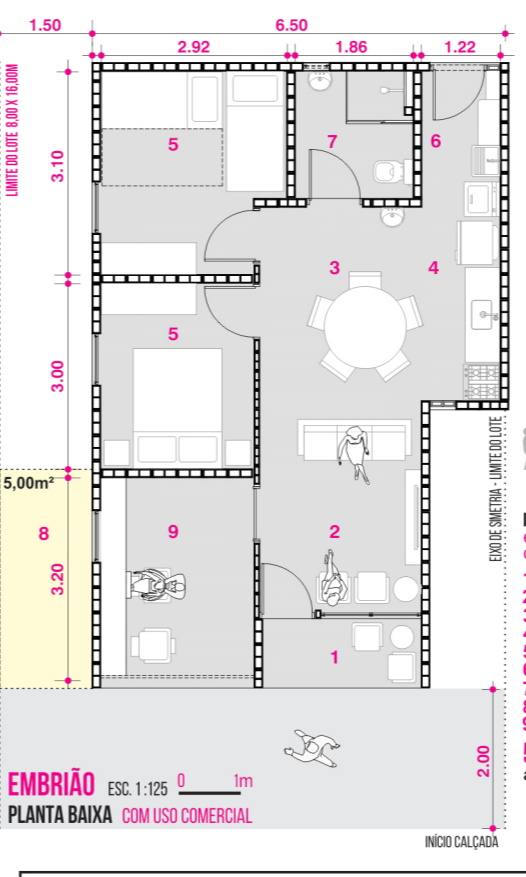
**50,00M<sup>2</sup>**  
 área total 2quartos  
**59,67M<sup>2</sup>**  
 área com expansão



**EMBRIÃO** ESC. 1:125 0 1m  
**PLANTA BAIXA** ADAPTADO PCD  
 INÍCIO CALÇADA

**legenda embrião adaptado pcd**  
 1 varanda 2 estar 3 jantar  
 4 cozinha 5 quarto 6 a.serviço  
 7 banheiro 8 expansão

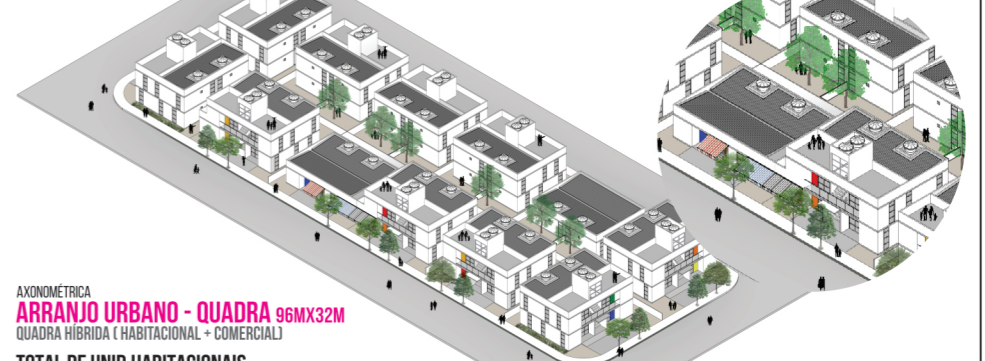
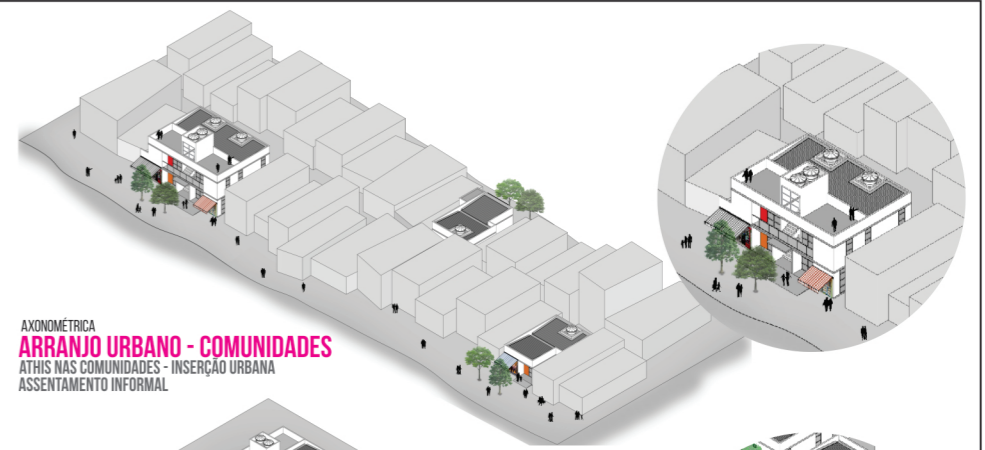
**50,00M<sup>2</sup>**  
 área total 2quartos  
**59,67M<sup>2</sup>**  
 área com expansão



**EMBRIÃO** ESC. 1:125 0 1m  
**PLANTA BAIXA** COM USO COMERCIAL  
 INÍCIO CALÇADA

**legenda embrião c/comércio**  
 1 varanda 2 estar 3 jantar  
 4 cozinha 5 quarto 6 a.serviço  
 7 banheiro 8 expansão 9 comércio

**50,00M<sup>2</sup>**  
 área total 2quartos  
**59,67M<sup>2</sup>**  
 área total 3quartos



**ARRANJO URBANO - COMUNIDADES**  
 ATHIS NAS COMUNIDADES - INSERÇÃO URBANA  
 ASSENTAMENTO INFORMAL

**ARRANJO URBANO - QUADRA** 96MX32M  
 QUADRA HÍBRIDA ( HABITACIONAL + COMERCIAL)

**TOTAL DE UNID.HABITACIONAIS**  
 TIPOLOGIA TERREDO+0 1 PAVIMENTO  
**48 UN.HABIT.**

**DENSIDADE POPULACIONAL BRUTA**  
**625 HABITANTES/HA.**

625 habitantes/ha. em edificações de dois pavimentos é a possível densidade populacional a ser atingida, correspondendo aos valores de cidades compactas que ocupam o solo urbano com racionalidade e sustentabilidade para fins de habitação social.



**FACHADAS ARRANJO URBANO** ESC. 1:500 0 5m  
 VARIEDADE TIPOLOGIA HABITACIONAL

CONCURSO PÚBLICO NACIONAL DE PROJETOS DE ARQUITETURA EM HABITAÇÃO DE INTERESSE SOCIAL

CONTEÚDO DA PRANCHA

**EMBRIÃO**  
 PLANTAS BAIXAS  
 CÉLULA INICIAL  
 ADAPTADO PCD  
 COM USO COMERCIAL  
 UNIDADES HAB. SOBREPOSTAS  
 (DOIS PAVIMENTOS)  
 VISTA INTERNA SALAS

**ARRANJOS URBANOS**  
 PARCELAMENTO DO SOLO  
 QUADRA URBANA  
 ATHIS COMUNIDADES

**LOTEAMENTO**  
 QUADRA HÍBRIDA  
 ASSENTAMENTO INFORMAL

FOLHA  
**2/4**