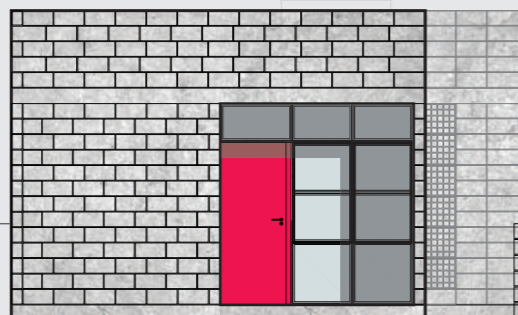


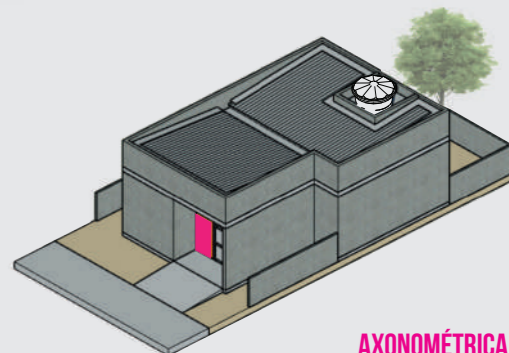
EMBRIÃO



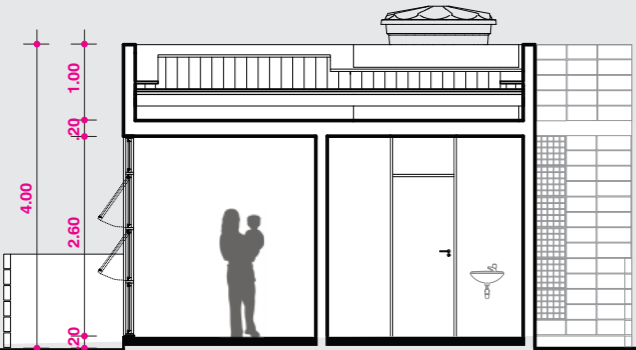
FACHADA FRONTAL EMBRIÃO ESC. 1:100 0 1m



EXPANSÃO (3 QUARTOS) FACHADA LATERAL EMBRIÃO ESC. 1:100 0 1m



AXONOMÉTRICA JÁ EXPANDIDO (3 QUARTOS)

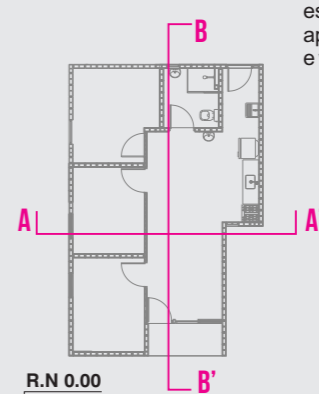


CORTE AA' EMBRIÃO ESC. 1:100 0 1m

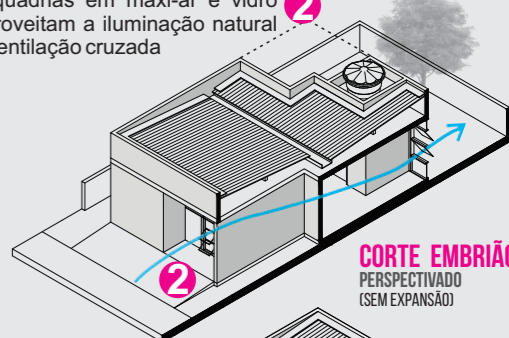


EXPANSÃO (3 QUARTOS) CORTE BB' EMBRIÃO ESC. 1:100 0 1m

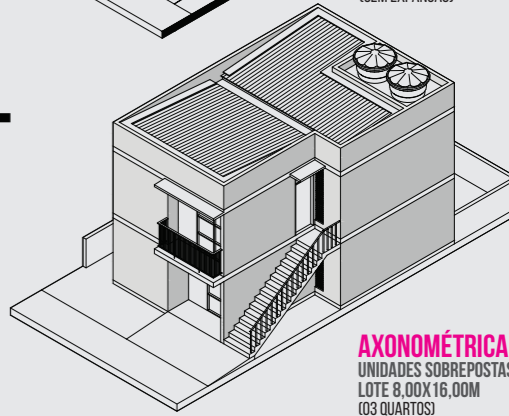
blocos com reforço no grauteamento e ferragens para viabilizar a expansão lateral futura e demolições de alvenarias nesse cômodo.



esquadrias em maxi-ar e vidro aproveitam a iluminação natural e ventilação cruzada



CORTE EMBRIÃO PERSPECTIVADO (SEM EXPANSÃO)



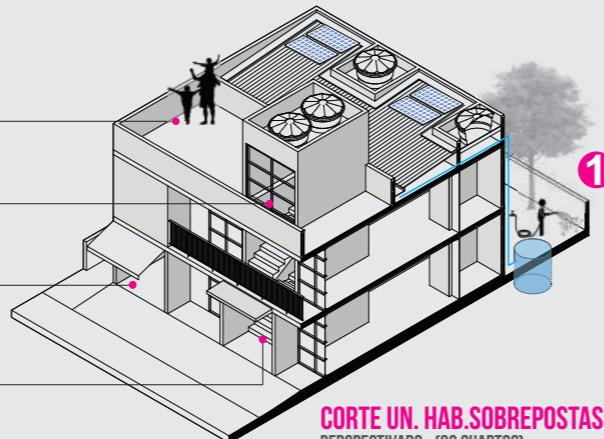
AXONOMÉTRICA UNIDADES SOBREPOSTAS LOTE 8,00x16,00M (03 QUARTOS)

coberta concilia manutenção funcional, utilização de energia solar no sistema off grid e flexibilidade para o uso comunitário: varal coletivo, «churrasquinho na laje», horta compartilhada, etc.

controle de acesso e proteção da chuva com esquadria de alumínio preto e vidro, duas folhas, sendo uma fixa e outra de correr.

sistema construtivo pré-fabricado e flexível permite mudança em um dos cômodos para o uso comercial sem transtornos na execução.

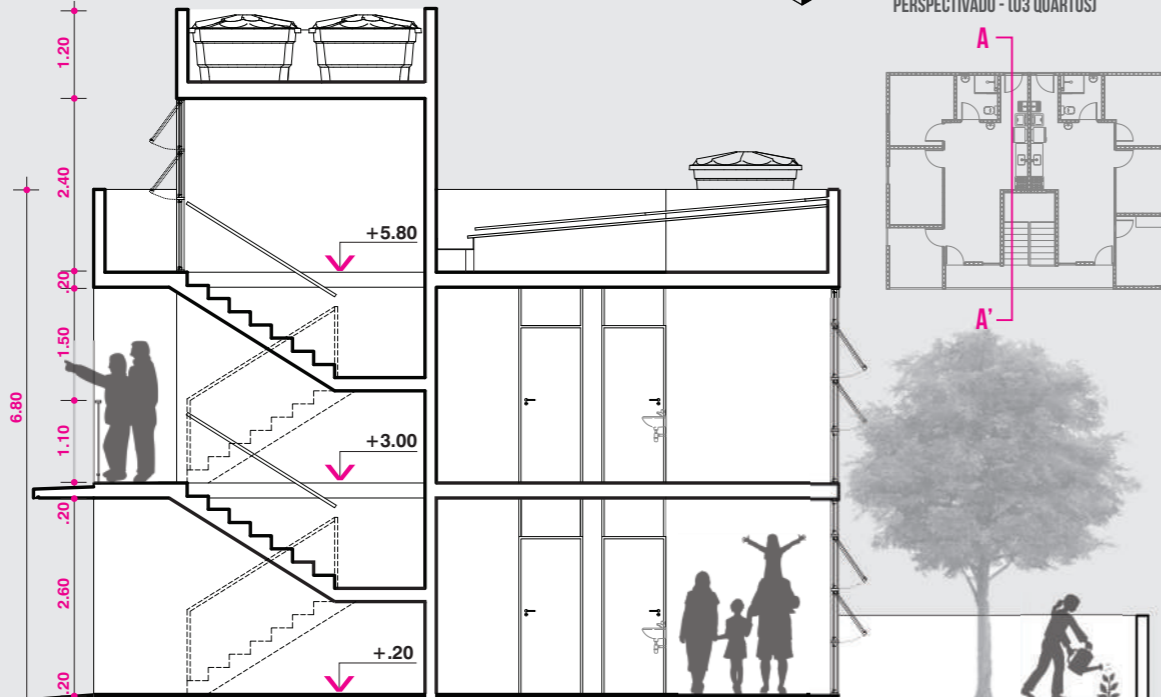
escada central possibilita sobreposição de unidades habitacionais conforme demanda por moradia digna, podendo alcançar térreo+2 pavimentos ou 06 unidades no total, em um lote de 16,00 x 16,00m.



CORTE UN. HAB. SOBREPOSTAS PERSPECTIVADO - (03 QUARTOS)

A implantação das unidades habitacionais no cenário de uma quadra, estabelece relação direta com os espaços públicos através das aberturas, varandas e comércio voltados para as calçadas, podendo favorecer as trocas sociais e a vitalidade urbana diuturnamente. Nas laterais, o movimento desalinhado das esquadrias visa manter a privacidade nos dormitórios.

UN. HAB. SOBREPOSTAS



CORTE AA' UN. HABITACIONAIS SOBREPOSTAS ESC. 1:100 0 1m



CONTEÚDO DA PRANCHA
EMBRIÃO
 FACHADAS
 CORTES
 AXONOMÉTRICA
UNIDADES HAB. SOBREPOSTAS
 IMAGEM DO CONJUNTO URBANO
 CORTE
 AXONOMÉTRICA

FOLHA

3/4

CONCURSO PÚBLICO NACIONAL DE PROJETOS DE ARQUITETURA EM HABITAÇÃO DE INTERESSE SOCIAL