

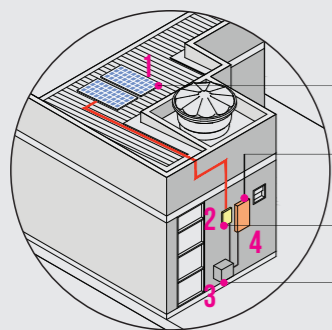


photomontagem na comunidade Serrinha, Florianópolis, cuja topografia apresenta declividade acentuada. Mais uma adequação topográfica em 02 unidades habitacionais sobrepostas com 59,67m² e espaço de convívio coletivo no pavimento inferior.

legenda
embrião - sistema construtivo axonométrica explodida

- 1 rampa em concreto antiderrapante
- 2 limite do lote - limpeza e marcação
- 3 cinta de amarração - canaleta concreto - família 29
- 4 radier de concreto
- 5 piso cimento queimado
- 6 esquadria de alumínio preto e vidro - maxi-ar (.80 x 2.60m)
- 7 porta de madeira pintada com esmalte sintético colorido (ver fachadas)
- 8 portas internas com bandeira, pintadas com esmalte sintético branco
- 9 bloco de alvenaria estrutural família 29 com resina acrílica na parte externa
- 10 nível para cinta de amarração superior - canaleta concreto - família 29
- 11 elementos vazados pré-moldados de concreto, na vertical
- 12 viga de bordo e reforço para viabilizar reformas futuras - expansão/flexibilidade
- 13 painéis treliçados - largura 25cm - dispensa reboco inferior
- 14 concretagem da laje pré-fabricada treliçada tipo painel
- 15 calha de alumínio apoiada em suporte de alvenaria
- 16 telha ecológica de material reciclado (embalagens tetra pak, garrafa pet.)
- 17 rufo de alumínio
- 18 caixa d'água de fibra de vidro - 1000 litros
- 19 futura expansão - recomenda-se mesmo sistema construtivo
- 20 futura expansão - viga de bordo em concreto moldado no local
- 21 pilar em blocos de alvenaria estrutural com grauteamento e ferragem
- 22 esquadria de alumínio preto e vidro incolor temp. 6mm - «boca de lobo»

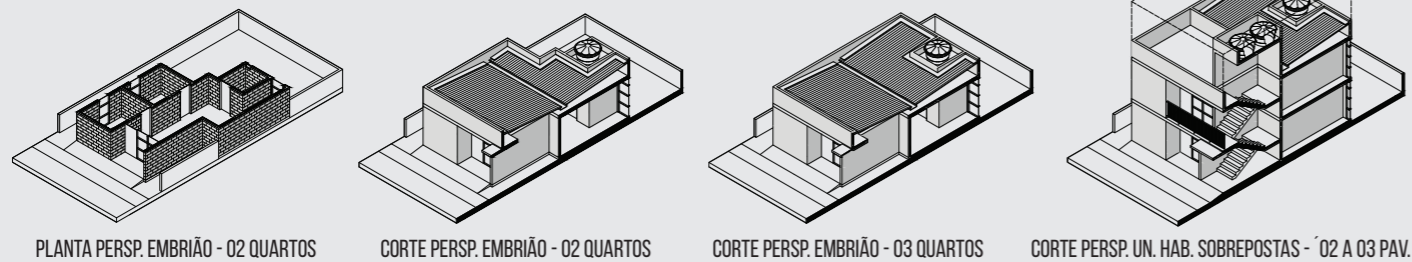
ENERGIA SOLAR SISTEMA OFF GRID DIAGRAMA ESQUEMÁTICO - EMBRIÃO 50,00M²



- SEQUÊNCIA FUNCIONAMENTO**
1. PAINEL FOTOVOLTAICO (GERAÇÃO)
 2. CONTROLADOR DE CARGA (CONTROLE)
 3. BATERIA (ARMAZENAMENTO)
 4. INVERSOR (CONVERSÃO)
 5. CONSUMO (ENERGIA APARELHOS ELÉTRICOS)

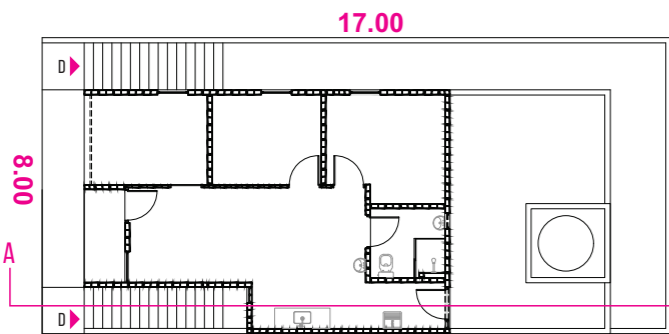
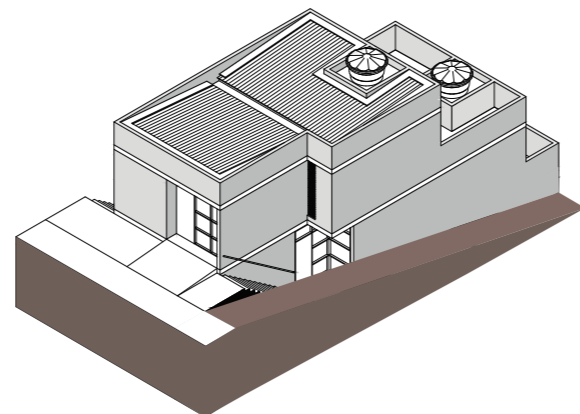
Propomos o uso de energia renovável através do sistema de energia off grid por ser limpa, autônoma e de baixo custo. Os módulos fotovoltaicos fazem a geração de energia, convertendo a radiação solar em energia elétrica.

DO EMBRIÃO A UNIDADES SOBREPOSTAS
EXPANSÃO HORIZONTAL E VERTICAL

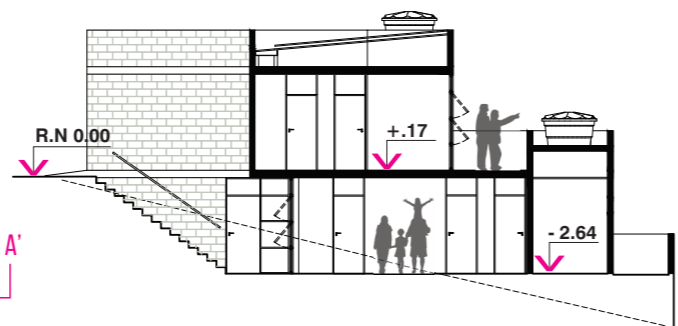


ADEQUAÇÃO TOPOGRÁFICA LOTE 8,00 X 17,00 - DECLIVE 23%

As moradias em terreno de declividade 23% simula, por exemplo, situação existente em algumas comunidades de topografias acidentadas em Florianópolis. São duas unidades habitacionais de 59,67m² com 03 quartos e movimentação de terra seguindo a estratégia de corte-aterro adequando-se a declividade do terreno, para o nivelamento mais econômico e menos impactante no pavimento inferior.



P.BAIXA UN.HABIT. SOBREPOSTAS DECLIVE 23% ESC. 1:200 0 2m



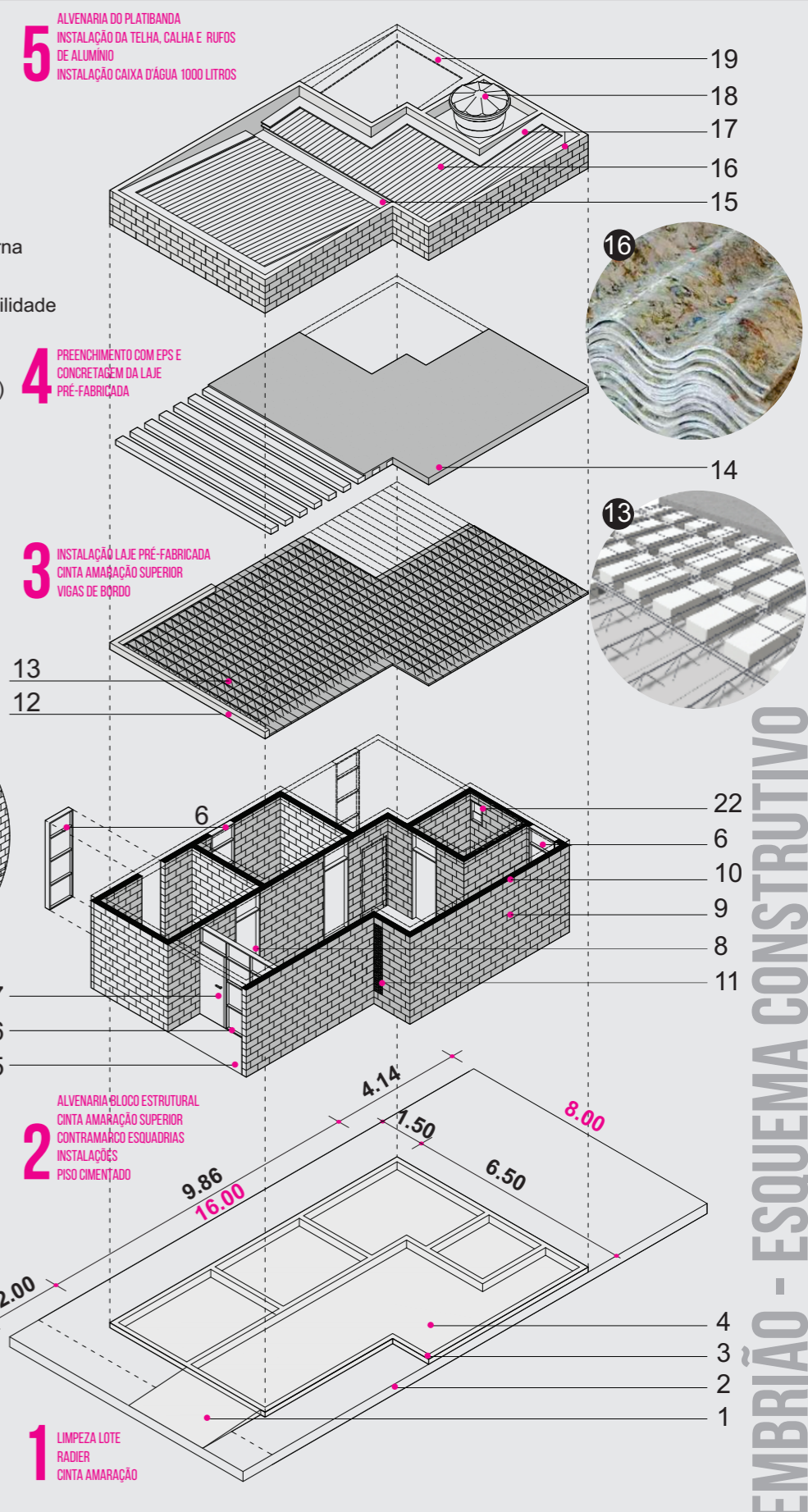
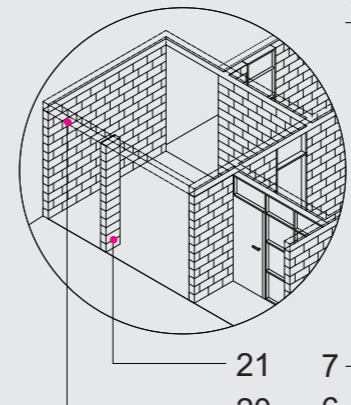
CORTE AA' UN.HABITACIONAIS DECLIVE 23% ESC. 1:200 0 2m

PLANILHA ORÇAMENTÁRIA RESUMIDA
CUSTOS EMBRIÃO 50,00M²

descrição	total	peso (%)
1 serviços preliminares	3.663,60	3,61%
2 fundação	15.779,18	15,57%
3 estrutura	29.193,85	28,80%
4 cobertura	6.581,15	6,49%
5 esquadrias	6.056,71	5,97%
6 revestimentos	799,51	0,79%
7 pavimentação	2.077,37	2,05%
8 pintura	911,80	0,90%
9 instalações elétricas	12.847,89	12,67%
10 instalações hidrosanitárias	11.977,65	11,02%
11 soluções sustentáveis	8.050,49	7,94%
12 louças e metais	2.612,63	2,58%
13 serviços complementares	824,00	0,81%
total sem BDI	82.419,56	
total do BDI	18.956,27	
total geral	101.375,83	

SINAPI - 09/2021 - Santa Catarina BDI 23%

DETALHE CONSTRUTIVO
EXPANSÃO LATERAL



EMBRIÃO - ESQUEMA CONSTRUTIVO

CONCURSO PÚBLICO NACIONAL DE PROJETOS DE ARQUITETURA EM HABITAÇÃO DE INTERESSE SOCIAL

CONTEÚDO DA PRANCHA
DETALHES SISTEMA CONSTRUTIVO
AXONOMÉTRICAS
DETALHES
ESPECIFICAÇÕES MATERIAIS
ADEQUAÇÃO TOPOGRÁFICA
IMAGENS
PLANILHA ORÇAMENTÁRIA RESUMIDA

FOLHA
4/4