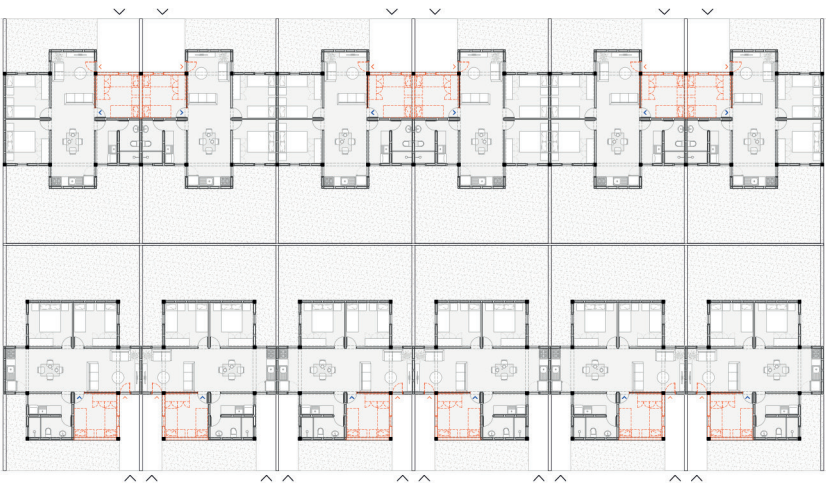


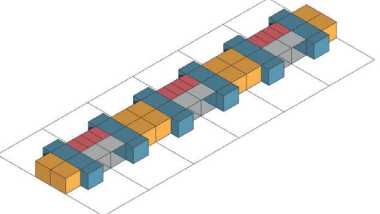
Com o intuito de demonstrar a flexibilidade e adaptabilidade da solução proposta, apresentamos abaixo simulações possíveis de arranjos habitacionais horizontais e verticais partindo das unidades dispostas na prancha 2.

**TIPOLOGIA TÉRREA**  
Embora empreendimentos de HIS pressuponham, para sua viabilidade econômica, a conectividade entre células, a solução estrutural adotada permite que as unidades térreas

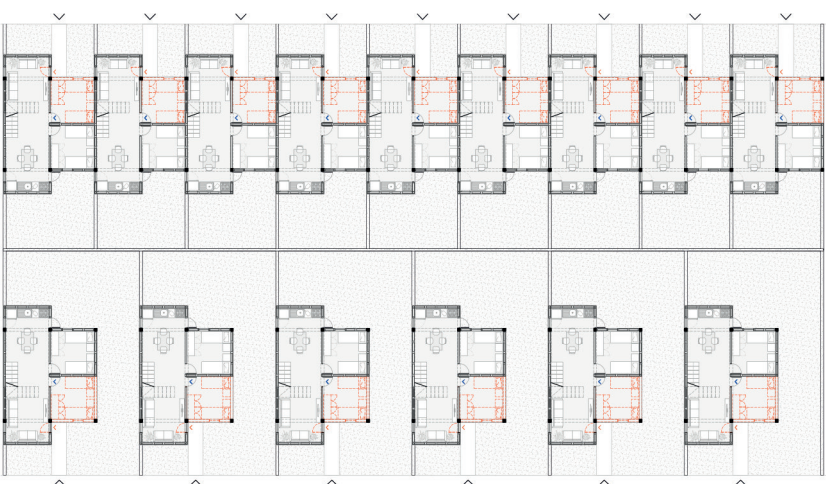
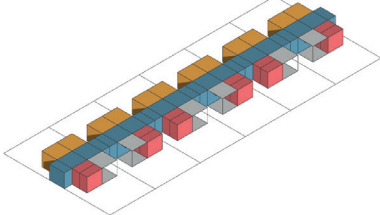
possam ser **geminadas ou não**, replicadas em diferentes sentidos e em diferentes dimensões de lotes urbanos. Os módulos expansíveis na testada das residências admitem também o uso, se assim desejado, como **módulos comerciais**.



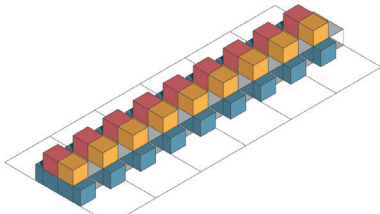
**TE01** Unidades "A" em lote urbano de 9x15m;  
Esc. 1:500



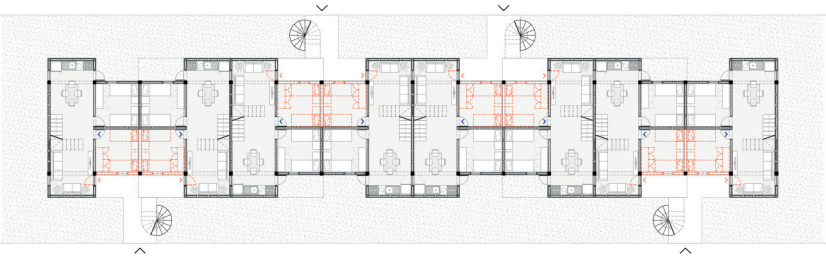
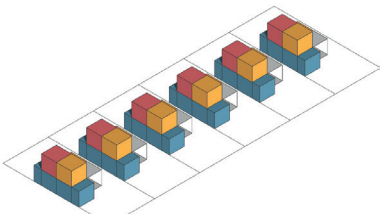
**TE02** Unidades "A" rotacionadas em lote urbano de 9x15m;  
Esc. 1:500



**DU01** Unidades "C" geminadas em lote urbano de 6x15m;  
Esc. 1:500



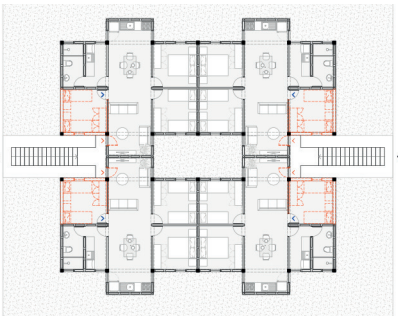
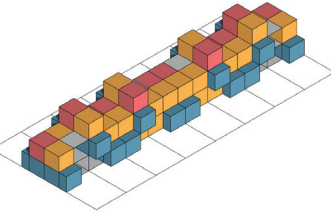
**DU02** Unidades "C" isoladas em lote urbano de 6x15m;  
Esc. 1:500



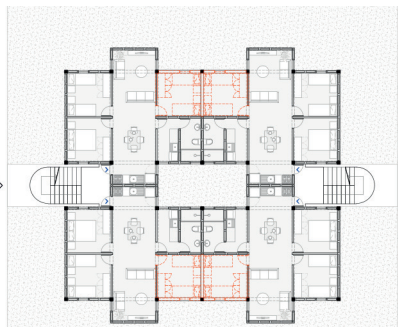
**SO01** Unidades "C" em sobrado de 12 unidades e circulações verticais caracóis independentes;  
Esc. 1:500

**TIPOLOGIA DUPLEX**  
Unidades duplex tipo "C" podem compor conjuntos em **lotes urbanos reduzidos**.

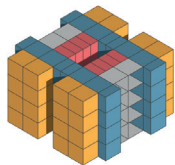
**TIPOLOGIA SOBRADO**  
Unidades tipo "A", "B" ou "C" podem ser agrupadas como sobrados em diferentes orientações.



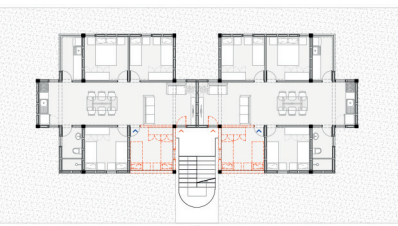
**SO02** Unidades "A" em sobrado com 8 unidades e circulações verticais em lance único compartilhadas;  
Esc. 1:500



**TO01** Unidades "A" em torre com 16 unidades e circulações verticais em "U" compartilhadas;  
Esc. 1:500

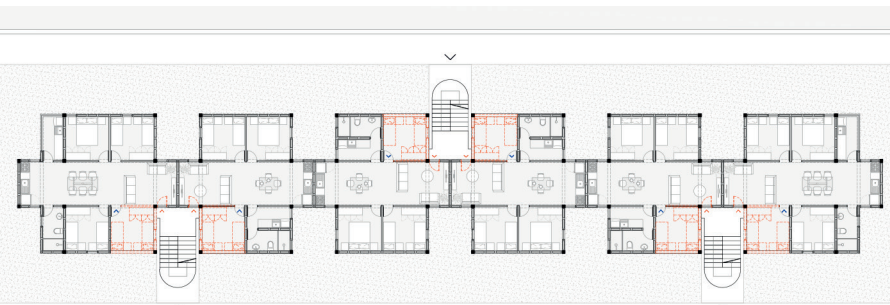


**TO02** Unidades "B" em torre com 6 unidades e circulação vertical em "U" compartilhada, com térreo livre para lazer e/ou garagem;  
Esc. 1:500

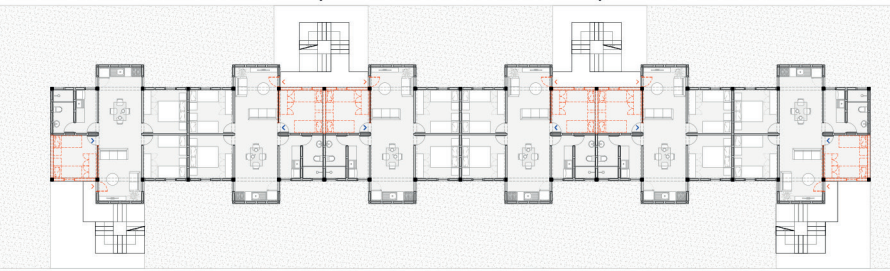


**TIPOLOGIA TORRE**

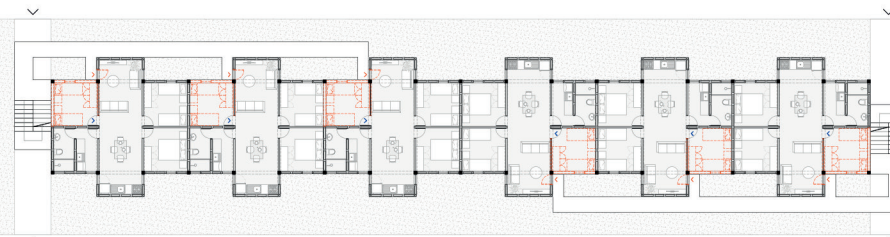
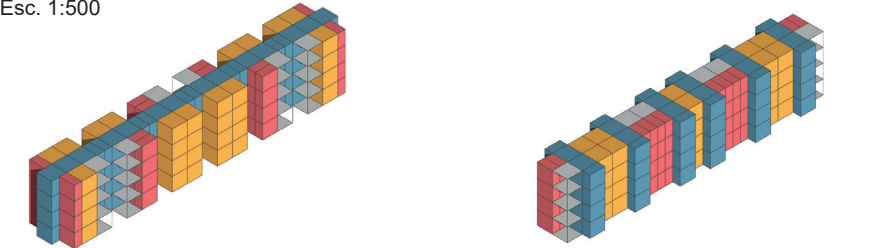
A tipologia torre pressupõe o empilhamento de até quatro unidades habitacionais e a **concentração dos acessos** para otimização das circulações verticais - que podem assumir diferentes desenhos. Como disposto na simulação **TO1**, o acesso às unidades também pode ser feito pela cozinha.



**LA01** Unidades "A" e "B" em lâmina com 24 unidades e circulações verticais em "U" compartilhadas;  
Esc. 1:500



**LA02** Unidades "A" em lâmina com 24 unidades e circulações verticais em quatro lances compartilhadas;  
Esc. 1:500



**LA03** Unidades "A" em lâmina com 24 unidades e circulações verticais laterais compartilhadas com corredores externos de acesso às unidades;  
Esc. 1:500

**TIPOLOGIA LÂMINA**  
O desenho arquitetônico permite que os arranjos horizontais entre unidades possam ser replicados em **ambos os sentidos**, a partir da união dos módulos sociais ou dos módulos complementares. A escolha do melhor sentido de replicação adapta-se às condições específicas de cada implantação.

