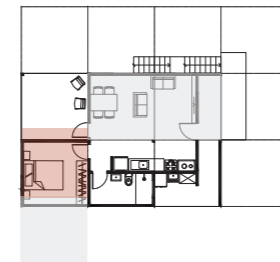
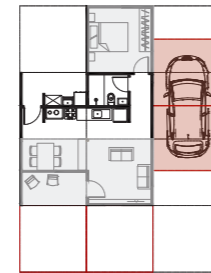
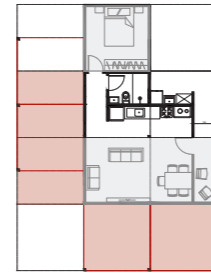
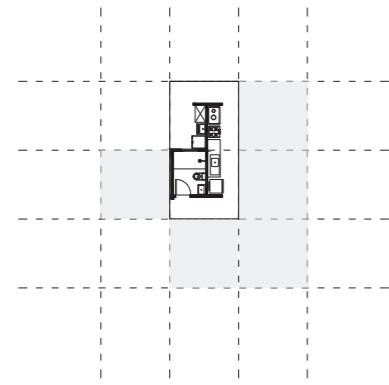
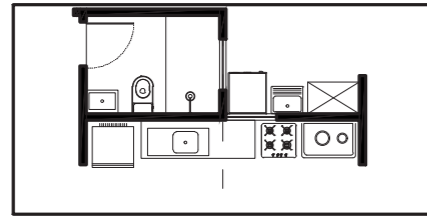
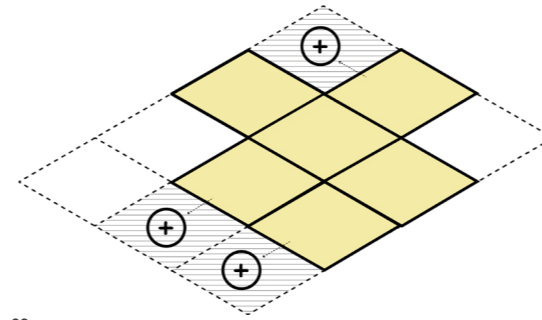
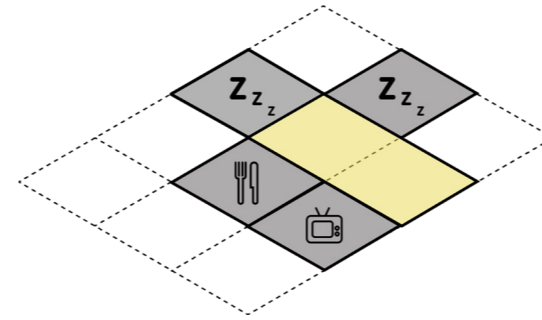
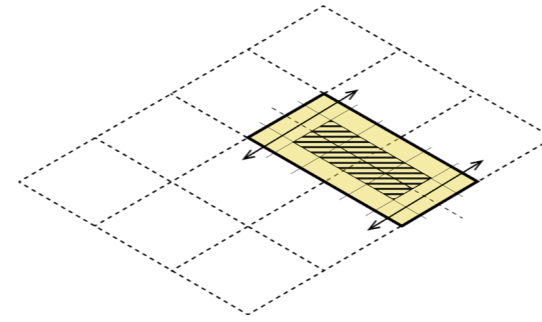


NÚCLEO + MODULOS

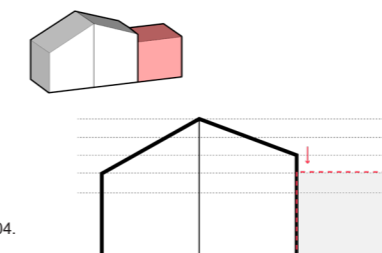
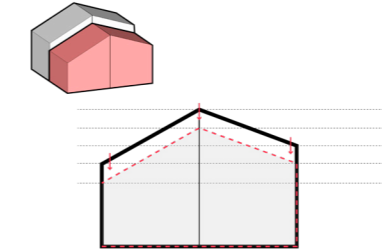
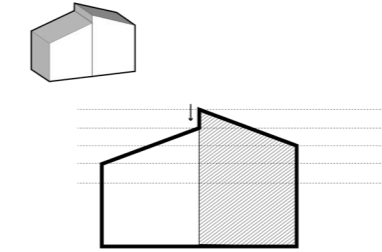
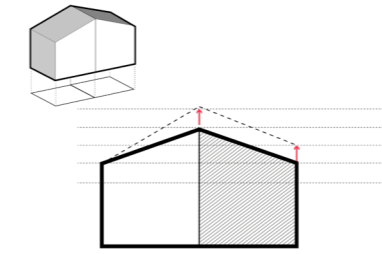
01.



02.



03.



04.

Adaptabilidade aos condicionantes impostos por diferentes sítios, principalmente no que se refere à topografia e orientação solar, otimizando o desempenho técnico-construtivo-ambiental do mesmo. Para avaliar a capacidade da habitação de responder positivamente às diversas implantações nas cidades, foram simulados 4 terrenos com diferentes posições solares, topografia e situação do lote na quadra:

- > situação 1 - terreno de esquina, topografia plana, orientação solar N|O
- > situação 2 - terreno de esquina, topografia íngreme, orientação solar S|O
- > situação 3 - terreno de meio de quadra, topografia plana, orientação solar L
- > situação 4 - terreno de meio de quadra, topografia íngreme, orientação solar NO

Com essas situações de lote foi possível estudar alguns desdobramentos proporcionados pela modularidade do projeto em tipologias unifamiliares e multifamiliares com variações verticais (casa térrea ou sobrado) e variações horizontais (casa solta no lote ou geminada).

- > situação 1 - casa térrea, solta no lote
- > situação 2 - casa térrea, geminada
- > situação 3 - sobrado, geminado
- > situação 4 - sobrado, solto no lote

05.



CONCURSO PÚBLICO
NACIONAL DE PROJETOS DE
ARQUITETURA EM
HABITAÇÃO DE INTERESSE
SOCIAL

NÚCLEO E MÓDULOS

FOLHA

2/4

01. núcleo molhado e possíveis configurações com módulos. sem escala
02. diferentes configurações de tipologias com possíveis ampliações modulares. sem escala
03. construção da grelha modular indicando o programa básico e células de expansão.
04. lógica de composição volumétrica para os módulos.

05. dinâmica de fachadas em sequência, da esquerda para a direita: tipo A com meia ampliação, tipo B com ampliações laterais, tipo A com ampliação frontal lateral completa e tipo B um módulo de ampliação frontal.