

economia

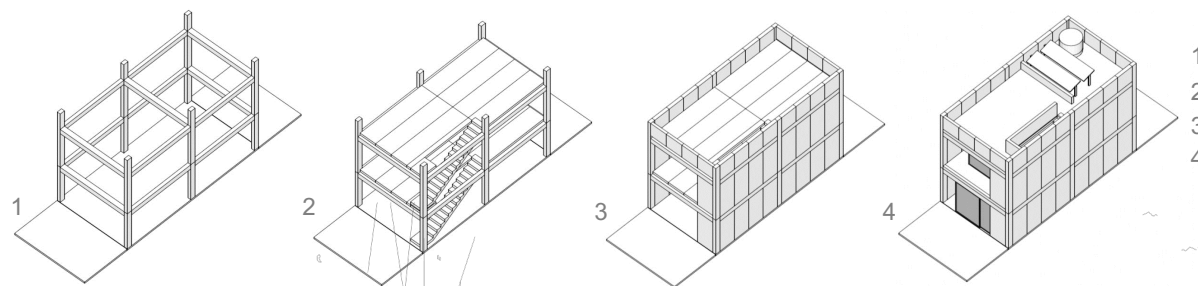
com o objetivo de reduzir custos de execução e de manutenção; otimizar o processo construtivo e reduzir o impacto ambiental, a unidade habitacional será construída a partir de componentes modulados e pré-fabricados em concreto (estrutura, piso e paredes externas). considerando o sistema adotado, a simplicidade dos acabamentos e a economia de escala, o custo estimado por unidade é de R\$ 103.500,00 (*).

conforto

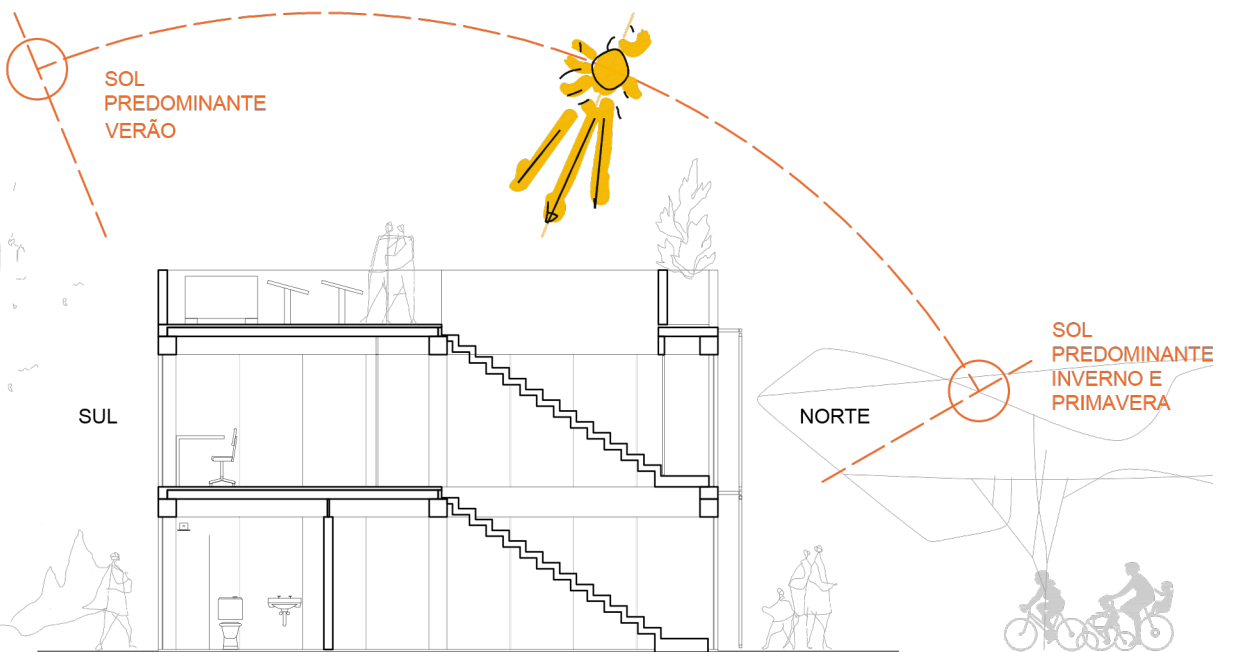
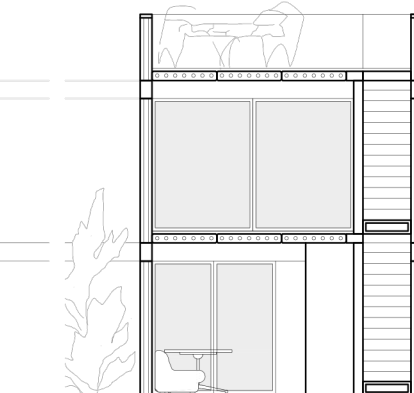
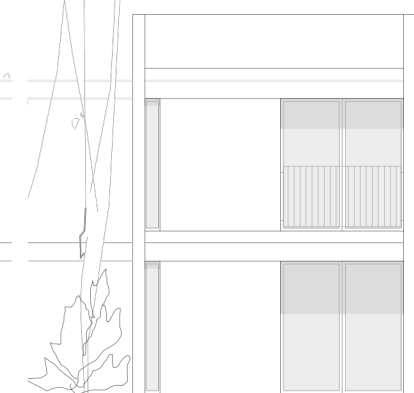
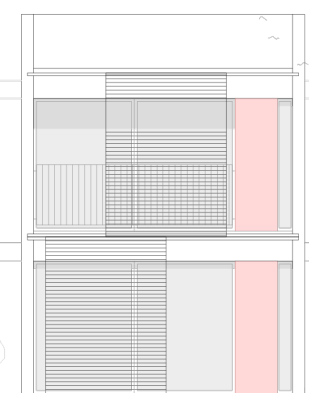
para o conforto térmico nas condições de calor e de frio, as aberturas são dispostas conforme a orientação solar. na face sul as aberturas são protegidas do sol de verão (mais vertical) por varandas. na face norte, em que predomina o sol do inverno (mais baixo), são propostos brises ajustáveis, que permitem a entrada ou o bloqueio a incidência solar, conforme o período do ano.

adaptabilidade e sustentabilidade

as unidades (área útil inicial de aproximadamente 65 m²) são expansíveis (ampliações de até 40 m²) e adaptáveis, conforme a necessidade. os ambientes de estar, jantar, cozinha e serviços são integrados, a fim de otimizar os espaços, promover a inclusão e reduzir as hierarquias sociais e de gênero. propõe-se o conceito de “cobertura ativa”, com placas fotovoltaicas, coletores solares, coleta de águas pluviais, e terraço multiuso (solário, horta, etc).



1. pilares e vigas pré-moldados
2. painéis de piso e escada pré-moldados
3. painéis de vedação pré-moldados
4. acabamento em concreto aparente com hidrofugante



ELEVAÇÃO NORTE 1:125

ELEVAÇÃO SUL 1:125

CORTE A 1:125

CORTE B 1:125

legendas: a.pilares e vigas; b.painéis de piso; c.escada; d.painéis de vedação com isolante térmico; e.estar; f.jantar/cozinha; g.sanitário acessível; h.serviço/varanda; i.despensa; j.quarto/espaco multiuso; k.varanda; l.terraço-jardim/solário; m.painéis e coletores solares; n.reservatório superior;

(*). Referência: CUB/Desonarado de Santa Catarina (Grande Florianópolis) para a tipologia PIS (Projeto de Interesse Social). Conjunto habitacional com pelo menos 3.000 m² (cerca de 42 unidades) . Valor de referência em outubro/2021: R\$ 1.425,28/m². Conforme metodologia do CUB, não estão incluídos nos custos: fundações, equipamentos e instalações especiais, serviços complementares, elementos de proteção solar, paisagismo, urbanização e BDI.

CONCURSO PÚBLICO NACIONAL DE PROJETOS DE ARQUITETURA EM HABITAÇÃO DE INTERESSE SOCIAL

UNIDADE

2/4