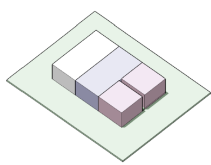
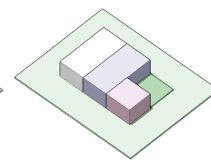
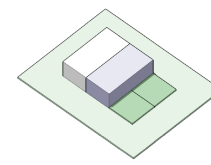
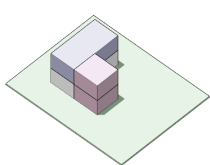
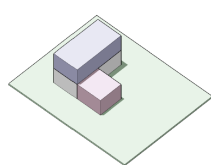
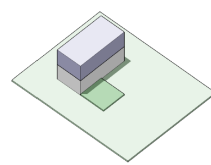


módulo base  
(estar +cozinha + serviço)

unidade duplex  
(módulo base + 02 quartos)

cobertura ativa  
(painéis solares + terraço)

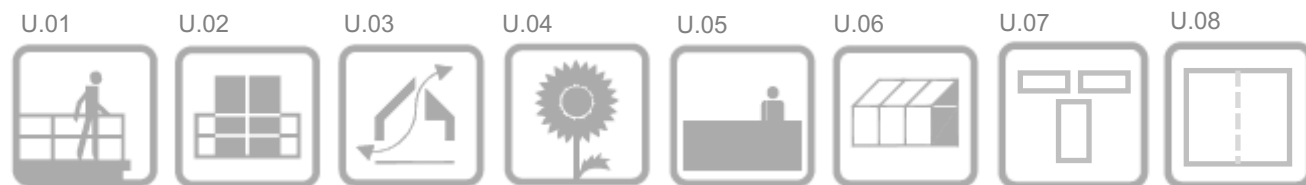
unidade acessível  
(módulo base + 02 quartos)



unidade duplex . ocupação e expansão

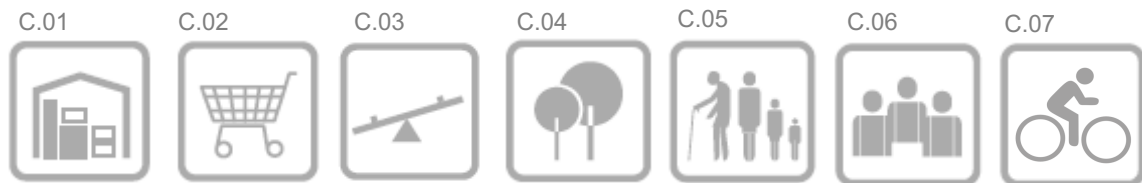
unidade acessível . ocupação e expansão

**diretrizes de projeto . sobre a unidade**

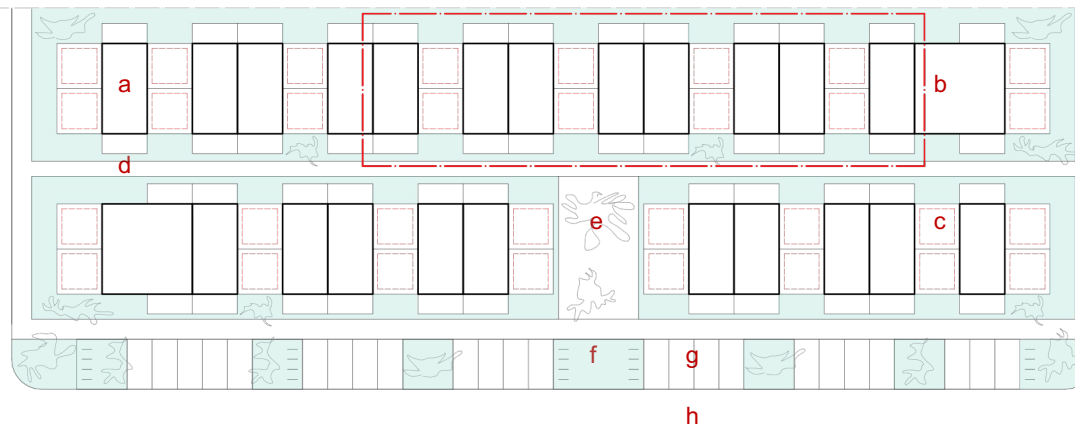


cobertura ativa e terraço-jardim (U.01); varandas(U.02); ventilação cruzada (U.03); adequação à orientação solar (U.04); possibilidade de expansão (U.05). placas fotovoltaicas e coletores solares ajustáveis (U.06); componentes modulados e pré-fabricados (U.07); espaços integrados e flexíveis (U.08).

**diretrizes de projeto . sobre o conjunto**



usos diversos (C.01); comércio e serviços (C.02); espaços de lazer (C.03); espaços verdes e áreas permeáveis (C.04); diversidade social, inclusão e acessibilidade (C.05); espaços e equipamentos comunitários (C.06); espaços cicláveis (C.07)

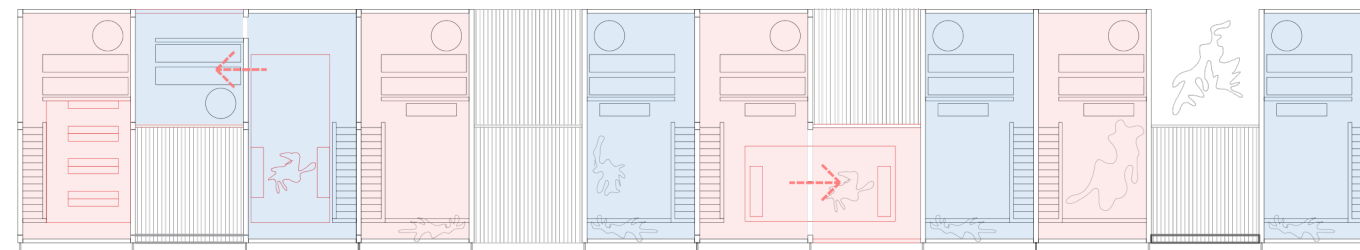


**IMPLANTAÇÃO DO CONJUNTO**

1:750

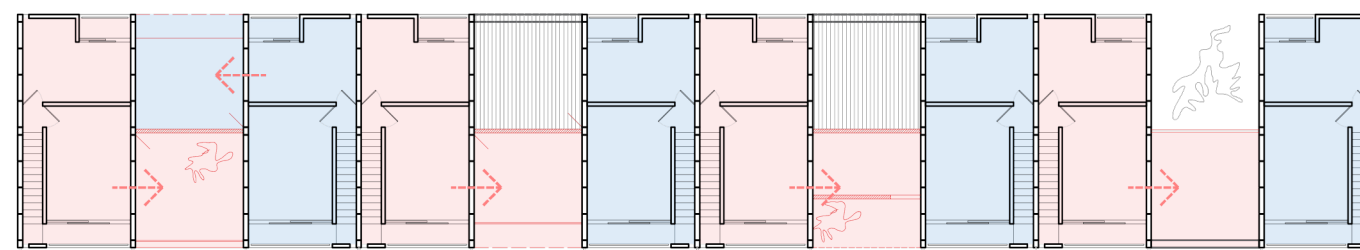
a.unidade duplex; b.unidade acessível; c.áreas de expansão; d.passeios internos de pedestres e ciclistas; e.praça; f.acessos, canteiros e paracidos; g. estacionamento de veículos; h. vias periféricas de veículos.

**trecho ampliado da implantação, com simulação das expansões pós-ocupação**



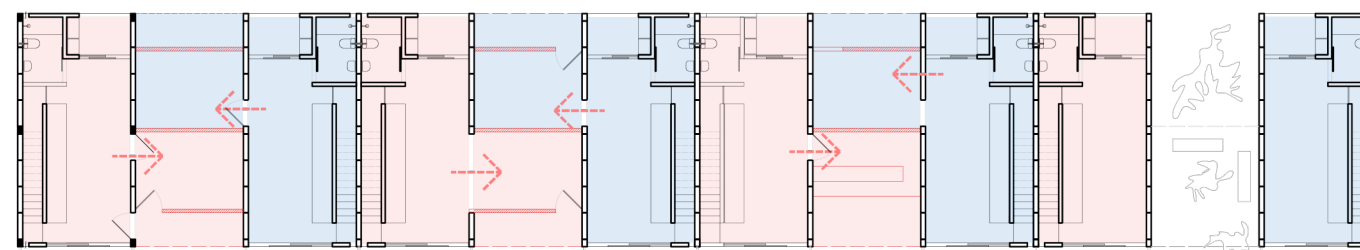
COBERTURA . PÓS OCUPAÇÃO

1:300



PAVIMENTO SUPERIOR . PÓS OCUPAÇÃO

1:300



TÉRREO . PÓS OCUPAÇÃO

1:300

CONCURSO PÚBLICO NACIONAL DE  
PROJETOS DE ARQUITETURA EM  
HABITAÇÃO DE INTERESSE SOCIAL

ADAPTABILIDADE

3/4