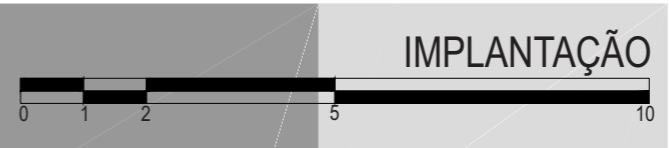
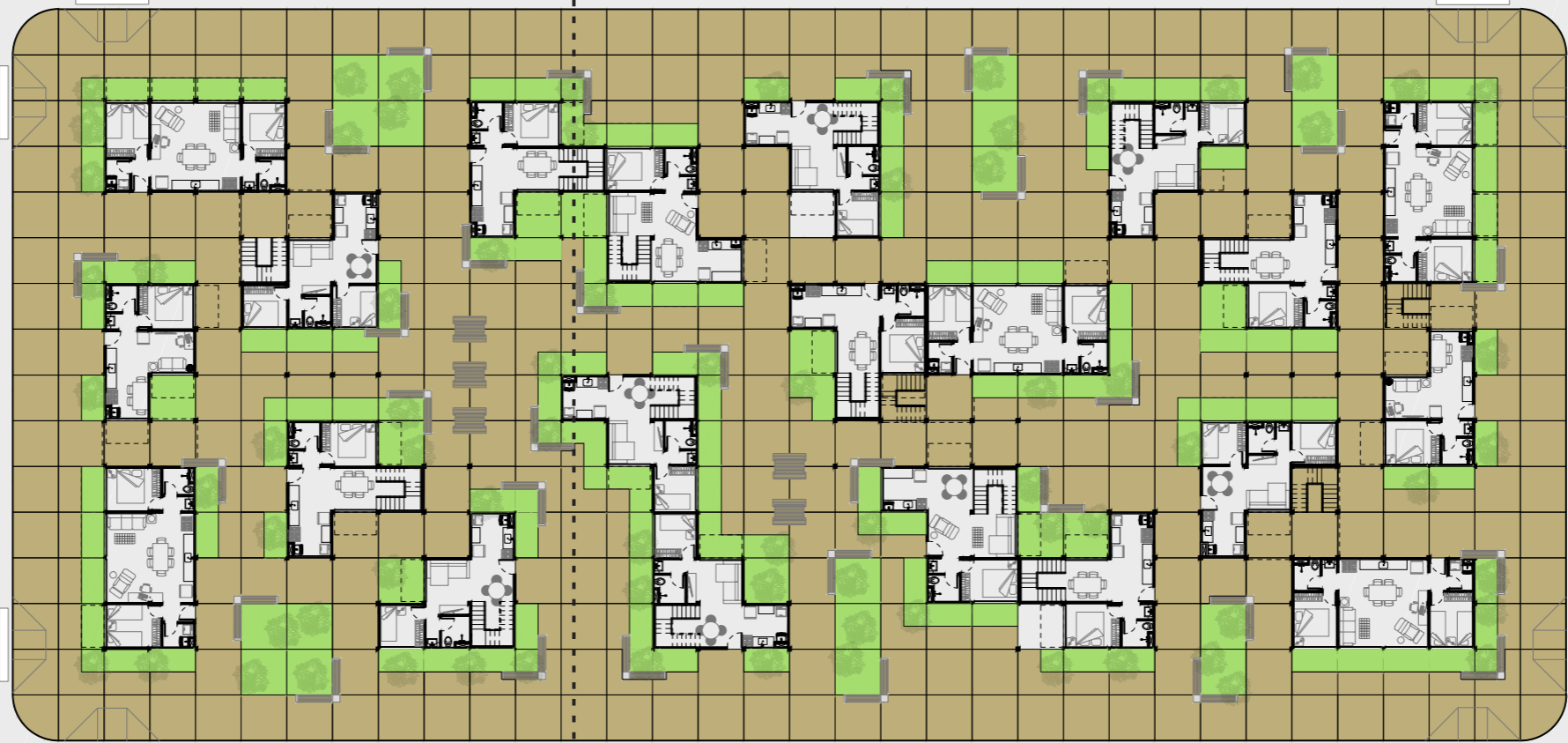


A grelha de 2,50x2,50m, sobre a qual se dará o projeto, determina a linha de piso e possibilita a criação de espaços vazios para futura expansão das unidades, assim como a delimitação de espaços vazios fixos para criação de áreas de uso comum, estimulando o convívio dos moradores e a integração com a malha urbana. O distanciamento entre os blocos permite uma ampla insolação e ventilação das unidades.

No lote hipotético proposto não se previu a instalação de muros, permitindo, assim, a livre fruição de pedestres por dentro do conjunto, inclusive de não moradores.



SIMULAÇÃO DE POSSÍVEIS CONFIGURAÇÕES QUE AS UNIDADES PODEM ASSUMIR

CONCURSO PÚBLICO NACIONAL DE PROJETOS DE ARQUITETURA EM HABITAÇÃO DE INTERESSE SOCIAL

CONTEÚDO DA PRANCHA
IMPLANTAÇÃO

FOLHA
2/4

ANEXO II